

STATISTISCHE BERICHTE



DES STATISTISCHEN LANDESAMTES NORDRHEIN-WESTFALEN

DÜSSELDORF

HEINRICHSTR. 57, FERNRUF 66024

H I 1 j

3. Juni 1957

Straßenverkehrsunfälle in Nordrhein-Westfalen

Jahr 1956

Statistische Berichte dieser Reihe (H I 1 j) erscheinen jährlich.
Bezugspreis dieser Ausgabe DM 1,45 zuzüglich Versandkosten.
(Nachdruck - auch auszugsweise - nur mit Quellenangabe gestattet)

CHILE

Inhalt

Seite

I. Landesergebnisse

1. Ausgewählte Angaben über Straßenverkehrsunfälle, ihre Folgen und ihre Ursachen 1953 - 1956	1
2. Straßenverkehrsunfälle in Nordrhein-Westfalen 1956	
A. Unfälle nach dem Ort	2
B. Unfälle nach ihrer Art	2
C. An den Unfällen beteiligte Verkehrsteilnehmer	2
D. Nähere Angaben über die beteiligten Kfz. -Führer	2
E. Vorläufig festgestellte unmittelbare Unfallursachen und Umstände	3
F. Unfallfolgen	4
3. Straßenverkehrsunfälle nach Wochentagen und Tagesstunden	5

II. Straßenverkehrsunfälle in Nordrhein-Westfalen 1956 nach kleineren Verwaltungsbezirken

1. Unfälle nach Ortslage und Schadensart	6
2. Unfälle nach Straßenart und auf Kreuzungen	8
3. Unfälle nach ihrer Art	10
4. An den Unfällen beteiligte Verkehrsteilnehmer	12
5. Vorläufig festgestellte unmittelbare Unfallursachen und Umstände	
a) Ursachen beim Führer des Fahrzeuges	16
b) Ursachen beim Fahrzeug (technische Mängel) und seiner Ladung	20
c) Ursachen beim Fußgänger	22
d) Andere Ursachen	24
6. Getötete Personen	26
7. Verletzte Personen	28

Graphische Darstellungen

1. Straßenverkehrsunfälle nach Schadensart	32
2. Getötete und verletzte Personen	32
3. An Unfällen beteiligte Verkehrsteilnehmer	33

I. Landesergebnisse

1. Ausgewählte Angaben über Straßenverkehrsunfälle, ihre Folgen und ihre Ursachen 1953 - 1956

Zeitraum		Unfälle						Getötete	Verletzte	Von den vorläufig festgestellten Unfallursachen entfielen auf				
		bei geschlossener	bei nicht geschlossener	zusammen	nur mit Personenschaden	mit Person- und Sachschaden	nur mit Sachschaden			Personen	Nicht-beachten der Vorfahrt	Falsches Überholen oder Vorbeifahren	Übermäßige Geschwindigkeit unter Berücksichtigung der Umstände	Fahrer unter Alkoholeinfluß
1953	. . .	107 510	22 850	130 360	11 217	58 489	60 654	3 397	86 135	27 366	24 209	14 831	6 927	
1954	. . .	121 196	25 303	146 499	11 629	64 862	70 008	3 681	94 794	31 261	25 728	16 755	8 215	
1955	. . .	141 259	29 905	171 164	12 880	72 770	85 514	3 891	106 284	34 541	29 905	22 249	10 568	
1956	. . .	160 654	32 166	192 820	13 402	77 294	102 124	4 188	111 861	38 048	33 437	25 930	12 805	
1954	1. Vj.	21 080	4 514	25 594	1 986	9 489	14 119	598	13 733	4 983	4 493	3 497	1 327	
	2. Vj.	30 160	5 995	36 155	3 088	17 266	15 801	918	25 620	8 167	6 219	4 081	2 044	
	3. Vj.	34 647	7 415	42 062	3 307	20 005	18 750	1 045	29 409	9 448	7 211	4 563	2 398	
	4. Vj.	35 309	7 379	42 688	3 248	18 102	21 338	1 120	26 032	8 663	7 805	4 614	2 446	
1955	1. Vj.	27 124	6 004	33 128	2 197	10 276	20 655	620	15 125	5 996	5 469	5 222	1 608	
	2. Vj.	34 259	6 680	40 939	3 403	18 884	18 652	905	27 868	8 895	6 939	4 451	2 554	
	3. Vj.	39 539	8 524	48 063	3 739	23 603	20 721	1 132	34 650	10 138	8 334	5 452	3 271	
	4. Vj.	40 337	8 697	49 034	3 541	20 007	25 486	1 234	28 641	9 512	9 163	7 124	3 135	
1956	1. Vj.	30 480	5 891	36 371	2 472	11 446	22 453	718	16 592	7 056	6 377	6 275	2 152	
	2. Vj.	40 258	7 625	47 883	3 477	20 499	23 907	993	29 768	10 006	8 081	5 793	3 252	
	3. Vj.	45 658	9 704	55 362	3 909	24 750	26 703	1 235	36 191	11 086	9 523	6 769	3 796	
	4. Vj.	44 258	8 946	53 204	3 544	20 599	29 061	1 242	29 310	9 900	9 456	7 093	3 605	
1955	Jan. .	8 414	2 003	10 417	667	3 179	6 571	197	4 758	1 863	1 626	1 745	462	
	Febr..	9 070	2 006	11 076	725	3 204	7 147	186	4 704	2 007	1 778	1 809	583	
	März .	9 640	1 995	11 635	805	3 893	6 937	237	5 663	2 126	2 065	1 668	563	
	April.	10 261	1 778	12 039	1 027	5 252	5 760	273	7 751	2 665	2 078	1 263	780	
	Mai .	12 437	2 362	14 799	1 233	6 730	6 836	307	9 961	3 068	2 503	1 683	940	
	Juni .	11 561	2 540	14 101	1 143	6 902	6 056	325	10 156	3 162	2 358	1 505	834	
	Juli .	13 189	2 774	15 963	1 293	7 952	6 718	391	11 725	3 413	2 689	1 781	1 094	
	Aug. .	12 871	2 845	15 716	1 213	7 793	6 710	365	11 449	3 298	2 671	1 703	1 020	
	Sept..	13 479	2 905	16 384	1 233	7 858	7 293	376	11 476	3 427	2 974	1 968	1 157	
	Okt. .	13 822	2 974	16 796	1 279	7 610	7 907	457	10 922	3 463	3 144	2 192	1 098	
	Nov. .	12 651	2 835	15 486	1 087	6 138	8 261	376	8 871	2 941	2 907	2 281	929	
	Dez. .	13 864	2 888	16 752	1 175	6 259	9 318	401	8 848	3 108	3 112	2 651	1 108	
1956	Jan. .	10 446	2 217	12 663	908	4 254	7 501	272	6 185	2 475	2 224	2 105	762	
	Febr..	9 731	1 851	11 582	531	2 539	8 512	142	3 704	2 171	1 940	2 579	522	
	März .	10 303	1 823	12 126	1 033	4 653	6 440	304	6 703	2 410	2 213	1 591	868	
	April.	11 904	2 019	13 923	1 039	5 530	7 354	286	8 014	2 898	2 460	1 765	953	
	Mai .	13 929	2 851	16 780	1 243	7 464	8 073	364	10 899	3 451	2 794	1 872	1 128	
	Juni .	14 425	2 755	17 180	1 195	7 505	8 480	343	10 855	3 657	2 827	2 156	1 171	
	Juli .	15 746	3 204	18 950	1 323	8 446	9 181	399	12 378	3 898	3 266	2 313	1 280	
	Aug. .	14 711	3 253	17 964	1 257	7 994	8 713	406	11 793	3 643	2 983	2 196	1 206	
	Sept..	15 201	3 247	18 448	1 329	8 310	8 809	430	12 020	3 545	3 274	2 260	1 310	
	Okt. .	15 831	3 205	19 036	1 266	7 769	10 001	419	11 053	3 693	3 394	2 337	1 241	
	Nov. .	14 278	2 936	17 214	1 112	6 649	9 453	419	9 333	3 205	3 119	2 242	1 154	
	Dez. .	14 149	2 805	16 954	1 166	6 181	9 607	404	8 924	3 002	2 943	2 514	1 210	

2. Straßenverkehrsunfälle in Nordrhein-Westfalen 1956

Unfälle	Zahl der Unfälle			Zahl der Ver- kehrsteilnehmer		
	bei ge- schlos- sener	bei nicht ge- schlos- sener	zu- sammen	ins- gesamt	darunter nach Ver- kehrs- unfall flüchtig	
						Ortslage
Unfälle insgesamt.	160 654	32 166	192 820			
A. Unfälle nach dem Ort						
1. a) Auf einer Bundesautobahn. . .	-	4 290	4 290			
b) Auf einer Bundesstraße. . .	48 654	11 795	60 449			
c) Auf einer Landstraße I.O..	29 479	10 336	39 815			
d) Auf einer Landstraße II.O..	9 981	2 717	12 698			
e) Auf einer anderen Straße. . .	72 540	3 028	75 568			
2. Auf einer Straßenkreuzung oder -einzumündung	66 603	4 477	71 080			
davon						
a) von gleichberechtigten Straßen	13 956	807	14 763			
b) mit einer bevorrechtigten Straße.	52 647	3 670	56 317			
3. Auf einem schienengleichen Wegübergang 1)						
a) mit Schranken	630	130	760			
b) mit Warnlichtern.	61	50	111			
c) ohne Schranken und ohne Warnlichter	271	123	394			
4. Auf einer Kuppe (Hügelkamm). .	157	165	322			
5. In einer Kurve	7 551	4 564	12 115			
6. Auf einer Straße						
a) mit ungeteilter Fahrbahn und 2-Richtungs-Verkehr ohne Radweg	117 261	23 200	140 461			
b) mit ungeteilter Fahrbahn und 2-Richtungs-Verkehr mit Radweg.	28 046	4 185	32 231			
c) mit geteilter Fahrbahn und 2-Richtungs-Verkehr ohne Radweg	5 654	4 399	10 053			
d) mit geteilter Fahrbahn und 2-Richtungs-Verkehr mit Radweg.	3 337	219	3 556			
e) mit Verkehr in nur einer Richtung (Einbahnstraße). .	6 356	163	6 519			
B. Unfälle nach ihrer Art						
1. Zusammenstöße zwischen fahrenden Fahrzeugen	70 047	10 054	80 101			
2. Auffahren eines Fahrzeuges						
a) auf ein voranfahrendes Fahrzeug.	13 872	4 185	18 057			
b) auf ein im Verkehr vorüber- gehend haltendes Fahrzeug. .	17 604	2 648	20 252			
c) auf ein parkendes Fahrzeug. .	10 824	558	11 382			
d) auf einen anderen Gegen- stand, auf oder neben der Fahrbahn.	12 721	7 413	20 134			
3. Unfälle zwischen Kraftfahrzeug und Fußgänger.	18 170	2 217	20 387			
4. Auf andere Art	17 416	5 091	22 507			
5. Unfälle, an denen ein Kraftfahrzeug beteiligt war. .	.	.	179 195			
C. Am Unfall beteiligte Verkehrsteilnehmer						
1. Kraftfahrzeuge						
a) Militär-Kfz) der ausländischen . . .	5 092	242				
b) Zivil-Kfz) Streitkräfte . . .	1 745	90				
2. Krafträder ²⁾ mit einem Hubraum						
a) bis 99 ccm)	3 208	102				
b) von 100 bis 125 ccm) auch mit . . .	5 193	118				
c) von 126 bis 250 ccm) Beiwagen . . .	28 951	610				
d) von 251 und mehr ccm)	4 145	91				
3. Kraftroller.	12 487	173				
Krafträder und Kraftroller zusammen	53 984	1 094				
4. Kraftdroschken	931	27				
5. Personenkraftwagen ³⁾)	152 128	5 325				
6. Kraftomnibusse ⁴⁾) auch mit Anhänger	5 795	110				
7. Oberleitungsomnibusse)	434	3				
8. Liefer- und Lastkraftwagen mit einem zu- lässigen Gesamtgewicht (d.Zugfahrzeuges)						
a) bis 3500 kg mit Anhänger	4 579	379				
b) bis 3500 kg ohne Anhänger	24 064	1 205				
c) von 3501 bis 9000 kg mit Anhänger. . .	8 116	477				
d) von 3501 bis 9000 kg ohne Anhänger. .	14 220	436				
e) von 9001 und mehr kg mit Anhänger. .	8 402	264				
f) von 9001 und mehr kg ohne Anhänger. .	2 825	56				
Liefer- und Lastkraftwagen zusammen	62 206	2 817				
9. Zugmaschinen (auch mit Anhänger) und Sattelschlepper.	2 976	67				
10. Sonstige Kraftfahrzeuge, auch m.Anhänger	369	49				
Kraftfahrzeuge zusammen	285 660	9 824				
11. Straßenbahnen)	6 196	9				
12. Eisenbahnen) nur Schienenfahrzeuge . .	435	-				
13. Mopeds (einschl.sonst.Fahrräder mit Hilfsmotor).	22 009	373				
14. Fahrräder (ohne Hilfsmotor).	25 156	419				
15. Fußgänger.	29 478	191				
16. Bespannte Fuhrwerke ⁵⁾	1 345	26				
17. Geführte oder frei herumlaufende Tiere .	2 469	-				
18. Sonstige Verkehrsteilnehmer einschl. sonstiger Fahrzeuge, auch unbekannte . .	1 852	303				
Insgesamt	374 600	11 145				
D. Nähere Angaben über die beteiligten Kraftfahr- zeugführer						
1. Führerschein der erforderlichen Klasse bei Kraftfahrzeugführern						
a) vorhanden	266 012					
b) nicht vorhanden	2 464					
c) nicht feststellbar.	17 184					
Zusammen	285 660					
2. Kfz.-Führer besaß						
a) einen deutschen Führerschein.	258 258					
b) einen ausländischen Führerschein.	7 754					
3. Kraftfahrzeugführer nach Geschlecht und Alter						
Geschlecht	im Alter von . . . Jahren					zusammen
	unter 18	18 bis unter 25	25 bis unter 40	40 bis unter 60	60 und darüber	
männlich	673	62 896	107 063	80 743	7 738	259 113
weiblich	46	1 993	4 541	3 340	174	10 094
Zusammen	719	64 889	111 604	84 083	7 912	269 207

1) Nur mit dem Eisenbahnverkehr zusammenhängende Unfälle. - 2) Ohne Kraftroller, Mopeds und sonstige Fahrräder mit Hilfsmotor. - 3) Einschl. Kleinomnibusse, Kranken- und Kombinationskraftwagen. - 4) Auch Sattelschlepper mit Omnibusanhänger. - 5) Auch bespannte Schlitten.

Noch: Straßenverkehrsunfälle in Nordrhein-Westfalen 1956

E. Vorläufig festgestellte unmittelbare Unfallursachen und Umstände	Kraft- räder	Per- sonen- kraft- wagen	Kraft- omni- busse, Obusse	Last- kraft- wagen	Kraft- fahr-2) zeuge zusammen	Mopeds	Fahr- räder	Stra- ßen- bahnen	sonst. Fahr- zeuge	Fahr- zeuge insgesamt
I. Ursachen beim Führer des Fahrzeuges										
1. Nichtbeachten der Vorfahrt	3 649	20 089	377	6 333	30 448	2 772	4 370	255	203	38 048
2. Falsches Einbiegen oder Wenden . .	1 338	7 197	343	4 173	13 051	1 388	2 698	105	158	17 400
3. Falsches Überholen oder Vorbeifahren	5 193	13 331	1 072	9 379	28 975	2 084	1 505	399	474	33 437
4. Nichtplatzmachen beim Überholwerden	73	487	38	512	1 110	102	240	2	23	1 477
5. Nichtbeachten der polizeilichen Verkehrsregelung 1)	437	1 841	51	632	2 961	255	339	36	14	3 605
6. Unterlassen der vom Fahrzeugführer zu gebenden Zeichen	209	498	8	393	1 108	291	855	14	19	2 287
7. Nichtbeachten der vom Fahrzeugführer gegebenen Zeichen	443	488	12	164	1 107	57	55	11	3	1 233
8. Vorschriftswidriges Fahren an Straßenbahnhaltestellen	73	117	5	47	242	25	34	5	2	308
9. Nichtbeachten der Abblendvorschriften	40	336	7	154	537	9	5	1	51	603
10. Nichtbeachten der für schienengleiche Wegübergänge geltenden Warnzeichen	135	267	5	261	668	24	14	1	7	714
11. Fahren auf der falschen Fahrbahn, Fahren außerhalb der Fahrbahn . .	2 143	4 586	144	2 330	9 203	1 213	1 160	-	107	11 683
12. Verkehrswidriges Parken	49	428	10	340	827	31	23	-	50	931
13. Nichtbenutzung des Radweges . . .	-	-	-	-	-	-	244	-	-	244
14. Nebeneinanderfahren von Radfahrern	-	-	-	-	-	-	152	-	-	152
15. Übermäßige Geschwindigkeit unter Berücksichtigung der Umstände . .	5 928	12 862	244	4 735	23 769	1 402	533	185	41	25 930
16. Zu dichtes Auffahren im Verkehr .	3 083	8 677	354	4 664	16 778	830	444	486	47	18 585
17. Unachtsames Öffnen der Wagentür .	-	1 149	13	311	1 473	-	-	3	2	1 478
18. Unachtsames Zurückfahren, unachtsames Ein- und Ausfahren	208	4 779	142	4 621	9 750	151	236	110	155	10 402
19. Fahrer unter Alkoholeinfluß	2 885	4 735	25	1 186	8 831	2 659	1 251	2	62	12 805
20. Ermüdung (auch Einschlafen) des Fahrers	76	255	4	316	651	54	16	-	1	722
21. Körperliche und gesundheitliche Behinderung des Fahrers	55	101	2	38	196	65	98	-	5	364
22. Sonstige Ursachen beim Führer des Fahrzeuges	1 407	2 109	92	1 372	4 980	1 319	951	80	397	7 727
I. zusammen	27 424	84 332	2 948	41 961	156 665	14 731	15 223	1 695	1 821	190 135
II. Ursachen beim Fahrzeug (techn. Mängel) und seiner Ladung										
1. Mängel an Bremsen	111	357	16	593	1 077	73	103	23	26	1 302
2. Mängel der Lenkung	24	101	6	133	264	15	16	-	11	306
3. Mängel an Achsen, Federn und Rädern	43	127	13	264	447	21	12	-	8	488
4. Mängel an der Bereifung	114	574	3	273	964	17	6	-	1	988
5. Mängel der Zugvorrichtung	14	45	4	216	279	9	5	-	12	305
6. Mängel oder Versagen der Fahrbahnbeleuchtung, Begrenzungsleuchten, Schlußleuchten oder Rückstrahler .	84	85	7	235	411	113	269	3	374	1 170
7. Mängel oder Versagen der Fahrtrichtungsanzeiger	-	51	-	81	132	-	-	-	1	133
8. Übermäßige Rauchentwicklung . . .	-	1	-	8	9	-	-	-	2	11
9. Fehlerhafte Beladung, Überladung bzw. Überbesetzung	33	35	-	640	708	62	77	-	33	880
10. Sonstige Ursachen beim Fahrzeug .	89	115	29	302	535	87	94	11	195	922
II. zusammen	512	1 491	78	2 745	4 826	397	582	37	663	6 505
I. und II. zusammen	27 936	85 823	3 026	44 706	161 491	15 128	15 805	1 732	2 484	196 640

1) Zeichen des Polizeibeamten, Ampeln, Verkehrszeichen usw. - 2) Ohne Sonder-Kfz. (weniger als 0,1 vH).

Noch: Straßenverkehrsunfälle in Nordrhein-Westfalen

noch: E. Vorläufig festgestellte unmittelbare Unfallursachen und Umstände	Insgesamt	darunter unter 14 Jahren	V. <u>Witterungseinflüsse</u>	Zahl der Fälle
	Anzahl			
III. <u>Ursachen beim Fußgänger</u>			1. Nebel	1 723
1. Spielende Kinder auf der Fahrbahn . . .	2 280	2 280	2. Starker Regen, Hagelschauer, Schneegestöber usw.	1 917
darunter unter 6 Jahren	-	(1 243)	3. Sonstige Witterungseinflüsse	303
2. Überschreiten der Fahrbahn, Gehen oder Stehen auf der Fahrbahn, ohne auf den Verkehr zu achten	17 387	6 064	V. zusammen	3 943
3. Auf- oder Abspringen auf bzw. von fahrenden Fahrzeugen	306	37	VI. <u>Andere Einflüsse</u>	
4. Nichtbenutzung des Fußgängerüberganges .	219	38	1. Tiere auf der Fahrbahn	2 394
5. Alkoholeinfluß	2 142	17	2. Sonstiges Hindernis auf der Fahrbahn . .	1 065
6. Körperliche oder gesundheitliche Behinderung	167	13	3. Nicht oder zu spät geschlossene Bahnschranken	42
7. Sonstige Ursachen beim Fußgänger	683	110	4. Mangelhafte Beschaffenheit der für schienenungleiche Wegübergänge geltenden Warnzeichen	15
III. zusammen	23 184	8 559	5. Sonstige Einflüsse	686
			VI. zusammen	4 202
IV. <u>Straßenverhältnisse</u>			E. I. bis VI. insgesamt	259 478
1. Glätte oder Schlüpfrigkeit der Fahrbahn			F. <u>Unfallfolgen</u>	
a) durch Regen	12 699		I. Zahl der Unfälle nach der Schadensart	
b) durch Schnee oder Eis	11 205			
2. Glätte oder Schlüpfrigkeit der Fahrbahn durch ausgegossenes Öl, Dung usw.	2 342			
3. Schlechter Zustand der Straßenoberfläche	1 438			
4. Wechsel der Fahrbahndecke	194			
5. Enge und Unübersichtlichkeit (auch an Straßenkreuzungen)				
a) ständiger Zustand	1 468			
b) Zustand durch Bauarbeiten erzeugt	1 160			
6. Unzureichende Beschilderung der Straße	106			
7. Unzureichende Beleuchtung der Straße und Verkehrszeichen	295			
8. Sonstige Mängel der Straße	602			
IV. zusammen	31 509			

1) Teilweise mit Personenschaden

Noch: F. Unfallfolgen

II. a) Getötete Personen

Verkehrsbeteiligung	Männlich						Weiblich						Zusammen					
	im Alter von Jahren																	
	unter 6	6 bis unter 14	14 bis unter 25	25 bis unter 60	60 und darüber	zusammen	unter 6	6 bis unter 14	14 bis unter 25	25 bis unter 60	60 und darüber	zusammen	unter 6	6 bis unter 14	14 bis unter 25	25 bis unter 60	60 und darüber	insgesamt
auf Krafträdern ¹⁾	1	1	473	525	15	1 015	-	-	25	33	2	60	1	1	498	558	17	1 075
auf Kraftwagen. .	5	7	130	402	65	609	4	1	34	69	17	125	9	8	164	471	82	734
auf Mopeds 2) . .	1	1	88	247	38	375	-	-	3	7	-	10	1	1	91	254	38	385
auf Fahrrädern 3)	1	34	62	140	121	358	2	9	19	35	16	81	3	43	81	175	137	439
Fußgänger 4) . .	110	94	72	303	446	1 025	56	62	25	116	224	483	166	156	97	419	670	1 508
andere Personen .	2	3	4	19	11	39	-	-	3	4	1	8	2	3	7	23	12	47
Zusammen	120	140	829	1 636	696	3 421	62	72	109	264	260	767	182	212	938	1 900	956	4 188

1) Einschl. Kraftroller (Motorroller). - 2) Einschl. sonst. Fahrräder mit Hilfsmotor. - 3) Ohne Hilfsmotor. - 4) Auch Kinder auf Rollschuhen, Rollern usw., auf der Fahrbahn arbeitende Personen usw.

Noch: F. Unfallfolgen

II. b) Verletzte Personen

Verkehrsbeteiligung	Männlich						Weiblich						Zusammen					
	im Alter von Jahren																	
	unter 6	6 bis unter 14	14 bis unter 25	25 bis unter 60	60 und darüber	zusammen	unter 6	6 bis unter 14	14 bis unter 25	25 bis unter 60	60 und darüber	zusammen	unter 6	6 bis unter 14	14 bis unter 25	25 bis unter 60	60 und darüber	insgesamt
Stationärer Behandlung zugeführt																		
auf Kraftträdern ¹⁾	21	44	5 854	5 629	112	11 660	9	24	794	690	14	1 531	30	68	6 648	6 319	126	13 191
auf Kraftwagen. .	67	139	1 661	3 818	280	5 965	55	80	621	1 566	152	2 474	122	219	2 282	5 384	432	8 439
auf Mopeds 2) . .	7	7	1 807	2 774	218	4 813	9	3	81	229	10	332	16	10	1 888	3 003	228	5 145
auf Fahrrädern 3)	27	484	1 412	1 415	554	3 892	9	137	631	635	74	1 486	36	621	2 043	2 050	628	5 378
Fußgänger 4) . .	1 087	1 316	964	2 017	1 216	6 600	576	825	736	1 404	998	4 539	1 663	2 141	1 700	3 421	2 214	11 139
andere Personen .	17	20	56	136	34	263	3	4	32	67	15	121	20	24	88	203	49	384
Zusammen	1 226	2 010	11 754	15 789	2 414	33 193	661	1 073	2 895	4 591	1 263	10 483	1 887	3 083	14 649	20 380	3 677	43 676
Sonstige Verletzte																		
auf Kraftträdern ¹⁾	34	105	9 962	9 004	163	19 268	16	57	1 321	1 086	11	2 491	50	162	11 283	10 090	174	21 759
auf Kraftwagen. .	115	224	2 578	7 564	464	10 945	88	166	938	2 667	196	4 055	203	390	3 516	10 231	660	15 000
auf Mopeds 2) . .	18	23	3 061	4 060	260	7 422	8	8	147	278	5	446	26	31	3 208	4 338	265	7 868
auf Fahrrädern 3)	41	849	3 115	2 499	608	7 112	29	214	1 168	1 041	69	2 521	70	1 063	4 283	3 540	677	9 633
Fußgänger 4) . .	1 233	1 532	1 114	2 435	1 039	7 353	738	1 105	961	1 805	807	5 416	1 971	2 637	2 075	4 240	1 846	12 769
andere Personen .	23	30	128	444	94	719	14	18	105	278	22	437	37	48	233	722	116	1 156
Zusammen	1 464	2 763	19 958	26 006	2 628	52 819	893	1 568	4 640	7 155	1 110	15 366	2 357	4 331	24 598	33 161	3 738	68 185
Insgesamt																		
auf Kraftträdern ¹⁾	55	149	15 816	14 633	275	30 928	25	81	2 115	1 776	25	4 022	80	230	17 931	16 409	300	34 950
auf Kraftwagen. .	182	363	4 239	11 382	744	16 910	143	246	1 559	4 233	348	6 529	325	609	5 798	15 615	1 092	23 439
auf Mopeds 2) . .	25	30	4 868	6 834	478	12 235	17	11	228	507	15	778	42	41	5 096	7 341	493	13 013
auf Fahrrädern 3)	68	1 333	4 527	3 914	1 162	11 004	38	351	1 799	1 676	143	4 007	106	1 684	6 326	5 590	1 305	15 011
Fußgänger 4) . .	2 320	2 848	2 078	4 452	2 255	13 953	1 314	1 930	1 697	3 209	1 805	9 955	3 634	4 778	3 775	7 661	4 060	23 908
andere Personen .	40	50	184	580	128	982	17	22	137	345	37	558	57	72	321	925	165	1 540
Zusammen	2 690	4 773	31 712	41 795	5 042	86 012	1 554	2 641	7 535	11 746	2 373	25 849	4 244	7 414	39 247	53 541	7 415	111 861

1) Einschl. Kraftroller (Motorroller). - 2) Einschl. sonst. Fahrräder mit Hilfsmotor. - 3) Ohne Hilfsmotor. - 4) Auch Kinder auf Rollschuhen, Rollern usw., auf der Fahrbahn arbeitende Personen usw.

3. Straßenverkehrsunfälle nach Wochentagen und Tagesstunden

Tagesstunde	Wochentag							
	Sonntag	Montag	Dienstag	Mittwoch	Donnerstag	Freitag	Samstag	zusammen
0 - 1	514	383	251	212	274	329	465	2 428
1 - 2	562	317	184	185	241	224	383	2 096
2 - 3	472	207	160	124	163	170	263	1 559
3 - 4	383	142	138	96	104	145	209	1 217
4 - 5	263	137	135	120	125	124	177	1 081
5 - 6	271	382	413	414	452	436	501	2 869
6 - 7	239	927	951	890	979	1 038	862	5 886
7 - 8	214	1 276	1 170	1 106	1 214	1 321	1 359	7 660
8 - 9	283	1 088	1 059	1 025	1 160	1 127	1 268	7 010
9 - 10	506	1 343	1 109	1 166	1 322	1 318	1 515	8 279
10 - 11	907	1 673	1 440	1 417	1 610	1 523	1 996	10 566
11 - 12	1 148	1 763	1 626	1 545	1 678	1 848	2 372	11 980
12 - 13	985	1 826	1 657	1 653	1 669	1 749	2 830	12 369
13 - 14	1 101	1 658	1 509	1 495	1 563	1 582	3 066	11 974
14 - 15	1 579	1 810	1 535	1 590	1 670	1 739	2 718	12 641
15 - 16	1 442	1 761	1 649	1 683	1 834	1 947	2 550	12 866
16 - 17	1 242	2 123	2 009	2 008	2 226	2 403	2 359	14 370
17 - 18	1 370	2 795	2 619	2 654	2 841	3 095	2 421	17 795
18 - 19	1 416	2 269	2 158	2 277	2 410	2 461	2 241	15 232
19 - 20	1 283	1 565	1 454	1 589	1 681	1 858	1 799	11 229
20 - 21	987	954	999	1 111	1 061	1 254	1 300	7 666
21 - 22	751	733	703	823	807	941	838	5 596
22 - 23	811	620	591	763	688	859	887	5 219
23 - 24	541	336	378	457	428	520	572	3 232
zusammen	19 270	28 088	25 897	26 403	28 200	30 011	34 951	192 820

II. Straßenverkehrsunfälle in Nordrhein-Westfalen 1956 nach kleineren Verwaltungsbezirken

1. Unfälle nach Ortslage und Schadensart

Verwaltungsbezirk	Unfälle							
	insgesamt	davon		mit Personenschaden		mit nur Sachschaden		
		bei	bei nicht	zusammen	darunter Personen und Sachschaden	zusammen	davon	
		geschlossener	geschlossener				bis 200 DM	über 200 DM
		Ortslage						
Kreisfreie Städte:								
Düsseldorf	11 781	11 027	754	4 248	3 566	7 533	4 792	2 741
Duisburg	7 384	7 102	282	3 598	3 140	3 786	2 509	1 277
Essen	10 094	9 580	514	3 978	3 215	6 116	5 123	993
Krefeld	3 869	3 801	68	1 962	1 650	1 907	1 212	695
Leverkusen	1 251	987	264	611	549	640	444	196
M.Gladbach	2 558	2 526	32	1 165	1 030	1 393	826	567
Mülheim a.d.Ruhr . . .	2 752	2 511	241	1 191	1 019	1 561	1 090	471
Neuß	1 462	1 333	129	659	582	803	540	263
Oberhausen	3 025	2 824	201	1 661	1 412	1 364	849	515
Remscheid	1 381	1 308	73	609	518	772	546	226
Rheydt	1 115	1 114	1	528	458	587	366	221
Solingen	1 854	1 800	54	848	761	1 006	668	338
Viersen	432	428	4	211	168	221	181	40
Wuppertal	4 918	4 917	1	1 801	1 445	3 117	2 285	832
Bonn	3 579	3 511	68	1 166	936	2 413	1 946	467
Köln	15 819	15 164	655	6 127	5 383	9 692	6 563	3 129
Aachen	2 859	2 756	103	995	849	1 864	1 339	525
Bocholt	342	333	9	194	155	148	83	65
Bottrop	1 158	1 022	136	662	568	496	274	222
Gelsenkirchen	4 124	3 926	198	2 125	1 774	1 999	1 193	806
Gladbeck	877	708	169	498	425	379	192	187
Münster	2 486	2 309	177	1 181	950	1 305	935	370
Recklinghausen	1 728	1 538	190	845	709	883	491	392
Bielefeld	2 977	2 976	1	1 300	1 098	1 677	1 153	524
Herford	757	604	153	366	306	391	258	133
Bochum	4 050	3 507	543	2 031	1 799	2 019	1 386	633
Castrop-Rauxel	906	865	41	533	433	373	300	73
Dortmund	9 897	9 550	347	4 673	3 848	5 224	4 002	1 222
Hagen	2 557	2 487	70	998	777	1 559	1 105	454
Hamm (Westf.)	994	993	1	546	465	448	328	120
Herne	1 168	1 147	21	601	508	567	392	175
Iserlohn	658	628	30	227	191	431	301	130
Lüdenscheid	627	620	7	207	149	420	306	114
Lünen	863	743	120	461	381	402	285	117
Siegen	617	606	11	234	195	383	280	103
Wanne-Eickel	926	923	3	513	426	413	289	124
Wattenscheid	632	555	77	338	301	294	199	95
Witten	1 036	880	156	511	430	525	352	173
Krfr.Städte zusammen .	115 513	109 609	5 904	50 402	42 569	65 111	45 383	19 728
Kreisangeh.Städte über 50 000 Einwohner								
Bad Godesberg	1 077	1 059	18	410	352	667	503	164
Marl	1 042	758	284	623	524	419	237	182
Rheinhausen	498	473	25	304	267	194	120	74
Landkreise:								
Dinslaken	946	805	141	642	554	304	173	131
Düsseldorf-Mettmann .	3 781	1 965	1 816	1 789	1 529	1 992	1 022	970
Geldern	626	277	349	348	311	278	157	121
Grevenbroich	1 701	1 079	622	894	810	807	406	401
Kempen-Krefeld	1 940	1 253	687	1 071	933	869	480	389
Kleve	638	436	202	408	357	230	120	110
Moers	2 812	2 008	804	1 674	1 501	1 138	699	439

Verwaltungsbezirk	Unfälle							
	insgesamt	davon		mit Personenschaden		mit nur Sachschaden		
		bei	bei nicht	zusammen	darunter Personen und Sachschaden	zusammen	davon	
		geschlossener	geschlossener				bis 200 DM	über 200 DM
		Ortslage						
noch: Landkreise:								
Rees	778	497	281	460	418	318	169	149
Rhein-Wupper-Kreis . .	2 092	1 295	797	1 081	934	1 011	566	445
Bergheim (Erft)	1 040	768	272	582	500	458	284	174
Bonn	2 743	2 251	492	1 233	1 070	1 510	1 059	451
Euskirchen	1 190	809	381	630	540	560	319	241
Köln	2 234	1 689	545	1 122	983	1 112	613	499
Oberberg. Kreis	1 134	708	426	603	539	531	331	200
Rhein.-Berg. Kreis . . .	2 099	1 468	631	1 077	960	1 022	636	386
Siegkreis	2 883	1 824	1 059	1 312	1 169	1 571	973	598
Aachen	2 702	2 278	424	1 290	1 088	1 412	983	429
Düren	1 423	1 118	305	769	681	654	357	297
Erkelenz	938	629	309	544	480	394	250	144
Jülich	747	457	290	371	317	376	207	169
Monschau	267	168	99	133	118	134	90	44
Schleiden	610	335	275	303	259	307	171	136
Selfkantkreis								
Geilenk.-Heinsberg . . .	939	777	162	510	428	429	286	143
Ahaus	791	456	335	449	362	342	162	180
Beckum	1 545	931	614	847	692	698	371	327
Borken	597	283	314	316	261	281	124	157
Coesfeld	656	360	296	347	300	309	199	110
Lüdinghausen	1 052	613	439	626	524	426	223	203
Münster	987	394	593	539	478	448	208	240
Recklinghausen	3 453	2 398	1 055	1 981	1 671	1 472	827	645
Steinfurt	1 317	855	462	721	600	596	324	272
Tecklenburg	996	417	579	595	508	401	237	164
Warendorf	496	260	236	268	218	228	123	105
Bielefeld	1 312	728	584	718	621	594	327	267
Büren	386	193	193	195	157	191	92	99
Detmold	1 478	1 110	368	672	550	806	518	288
Halle	550	215	335	322	286	228	152	76
Herford	1 566	981	585	865	762	701	502	199
Höxter	810	477	333	413	349	397	248	149
Lemgo	1 214	767	447	671	575	543	332	211
Lübbecke	587	332	255	347	304	240	154	86
Minden	2 276	1 626	650	1 095	942	1 181	685	496
Paderborn	1 358	898	460	679	643	679	388	291
Warburg	321	168	153	174	141	147	74	73
Wiedenbrück	1 831	1 199	632	1 019	898	812	399	413
Altena	1 877	1 177	700	788	658	1 089	623	466
Arnsberg	1 211	877	334	635	550	576	344	232
Brilon	509	258	251	254	229	255	129	126
Ennepe-Ruhr-Kreis . . .	2 417	1 766	651	1 105	906	1 312	820	492
Iserlohn	1 681	1 205	476	833	708	848	510	338
Lippstadt	980	685	295	500	435	480	308	172
Meschede	678	448	230	333	278	345	201	144
Olpe	745	457	288	358	290	387	220	167
Siegen	1 226	940	286	645	547	581	337	244
Soest	1 465	1 030	435	662	575	803	460	343
Unna	2 348	1 453	895	1 291	1 065	1 057	591	466
Wittgenstein	328	194	134	185	163	143	79	64
Landkreise zusammen . .	77 307	51 045	26 262	40 294	34 725	37 013	21 642	15 371
Nordrhein-Westfalen . .	192 820	160 654	32 166	90 696	77 294	102 124	67 025	35 099

2. Unfälle nach Straßenart und auf Kreuzungen

Verwaltungsbezirk	Unfälle auf einer					Unfälle auf einer Straßenkreuzung oder - einmündung			Unfälle auf einem schienengleichen Wegübergang		
	Bundesautobahn	Bundesstraße	Landstraße		anderen Straße	von gleichberechtigten Straßen	mit einer bevorrechtigten Straße	zusammen	mit Schranken	mit Warnlichtern	ohne Schranken u. Warnlichter
			1.Ordnung	2.Ordnung							
Kreisfreie Städte:											
Düsseldorf	-	3 621	422	288	7 450	1 469	4 409	5 678	20	-	7
Duisburg	199	1 829	716	1 399	3 241	800	3 356	4 156	75	5	17
Essen	-	2 593	1 532	162	5 807	601	4 038	4 639	22	1	-
Krefeld	-	1 044	253	110	2 462	477	1 421	1 898	16	2	16
Leverkusen	248	305	256	10	432	91	334	425	9	-	4
M.Gladbach	-	887	98	87	1 486	167	913	1 080	2	-	-
Mülheim a.d.Ruhr	76	1 230	388	47	1 011	182	621	803	2	-	1
Neuß	-	655	64	1	742	61	458	519	2	1	7
Oberhausen	198	656	559	172	1 440	183	1 140	1 323	17	-	-
Remscheid	17	389	76	12	887	97	477	574	-	-	2
Rheydt	-	283	-	1	831	79	416	495	2	-	1
Solingen	26	471	639	111	607	127	746	873	1	-	-
Viersen	-	150	13	24	245	38	110	148	-	1	-
Wuppertal	-	1 671	3	5	3 239	440	1 361	1 801	3	2	5
Bonn	-	1 163	130	22	2 264	295	1 551	1 846	4	-	1
Köln	414	5 941	586	629	8 249	1 581	6 792	8 373	24	2	5
Aachen	-	793	67	5	1 994	230	1 014	1 244	1	-	2
Bocholt	-	102	34	9	197	49	121	170	1	-	2
Bottrop	82	104	438	134	400	95	313	408	6	-	1
Gelsenkirchen	114	304	1 506	339	1 861	384	1 223	1 607	21	5	6
Gladbeck	115	91	314	74	283	64	224	288	4	-	-
Münster	-	1 175	212	27	1 072	165	824	989	17	-	3
Recklinghausen	131	549	409	83	556	181	302	483	11	1	-
Bielefeld	-	824	336	285	1 532	122	1 226	1 348	1	-	2
Herford	7	147	142	21	440	49	253	302	1	-	-
Bochum	-	1 707	661	369	1 313	378	1 601	1 979	9	1	2
Castrop-Rauxel	36	120	151	326	273	72	236	308	8	-	-
Dortmund	114	2 135	2 842	1 108	3 698	1 183	3 065	4 248	32	3	18
Hagen	-	1 077	109	154	1 217	171	629	800	4	-	4
Hamm (Westf.)	-	270	413	34	277	73	214	287	-	-	3
Herne	-	439	204	144	381	119	506	625	5	-	-
Iserlohn	-	223	72	-	363	85	171	256	1	-	1
Lüdenscheid	-	41	191	20	375	35	116	151	-	-	2
Münster	33	294	296	37	203	52	202	254	4	1	-
Siegen	-	279	103	29	206	50	127	177	1	-	2
Wanne-Eickel	-	137	59	172	558	69	420	489	2	1	-
Wattenscheid	-	44	177	126	285	90	245	335	-	1	1
Witten	-	198	330	34	474	132	385	517	3	-	-
Krfr. Städte zusammen .	1 810	33 941	14 801	6 610	58 351	10 536	41 360	51 896	331	27	115
Kreisangeh. Städte über 50 000 Einwohner											
Bad Godesberg	-	536	107	28	406	73	391	464	1	1	6
Marl	-	163	142	330	407	71	305	376	5	-	3
Rheinhausen	-	1	266	55	176	32	218	250	-	-	-
Landkreise:											
Dinslaken	-	293	426	51	176	39	226	265	2	1	-
Düsseldorf-Mettmann . .	493	1 179	1 271	259	579	176	944	1 120	14	-	1
Geldern	-	297	198	36	95	36	146	182	5	-	1
Grevenbroich	-	715	544	199	243	65	327	392	5	-	2
Kempen-Krefeld	-	635	740	164	401	93	403	496	18	1	4
Kleve	-	265	121	38	214	22	167	189	4	-	3
Moers	-	748	824	191	1 049	231	856	1 087	8	6	13

Verwaltungsbezirk	Unfälle auf einer					Unfälle auf einer Straßenkreuzung oder - einmündung			Unfälle auf einem schie-nengleichen Wegübergang		
	Bundes-autobahn	Bundes-straße	Landstraße		anderen Straße	von gleich-berechtig-ten Straßen	mit einer bevor-rechtig-ten Straße	zu-sammen	mit Schran-ken	mit Warn-lich-tern	ohne Schran-ken u. Warn-lichter
			1.Ordnung	2.Ordnung							
noch: Landkreise											
Rees	-	423	120	17	218	61	163	224	6	-	2
Rhein-Wupper-Kreis . .	370	666	516	112	428	102	267	369	11	3	1
Bergheim (Erft)	-	354	497	54	135	57	195	252	8	6	9
Bonn	-	1 152	588	102	901	174	795	969	6	3	8
Buskirohen	-	626	358	71	135	104	201	305	5	1	4
Köln	16	816	650	162	590	128	508	636	29	4	11
Oberberg. Kreis	-	358	550	95	131	66	149	215	6	2	5
Rhein.-Berg. Kreis . .	106	469	971	290	263	103	340	443	10	5	8
Siegkreis	431	982	730	149	591	192	478	670	10	-	17
Aachen	15	754	892	230	811	193	517	710	26	2	5
Düren	14	612	351	82	364	85	335	420	7	5	9
Erkelenz	-	311	335	109	183	52	177	229	-	2	1
Jülich	-	326	179	65	177	36	129	165	6	1	2
Monschau	-	82	113	23	49	3	43	46	-	-	-
Schleiden	-	179	291	17	123	27	58	85	3	5	1
Selfkantkreis											
Geilenk.-Heinsberg . .	-	266	338	81	254	42	193	235	5	-	3
Ahaus	-	289	301	58	143	44	200	244	3	-	4
Beckum	154	176	656	267	292	83	307	390	4	1	8
Borken	-	275	186	37	99	37	84	121	-	3	-
Coesfeld	-	185	269	53	149	34	146	180	11	1	2
Lüdinghausen	-	297	404	97	254	65	178	243	10	-	-
Münster	-	534	272	71	110	33	113	146	10	-	6
Recklinghausen	91	852	903	516	1 091	258	829	1 087	17	-	5
Steinfurt	-	554	247	69	447	90	317	407	14	-	5
Tecklenburg	-	182	367	98	349	40	154	194	9	-	11
Warendorf	-	136	214	37	109	14	112	126	2	-	6
Bielefeld	149	534	380	97	152	76	196	272	4	-	1
Büren	-	103	191	53	39	21	48	69	-	-	-
Detmold	-	568	371	94	445	78	338	416	9	-	1
Halle	-	170	274	35	71	26	99	125	-	-	3
Herford	66	61	969	181	289	59	282	341	5	1	3
Höxter	-	367	276	47	120	62	85	147	7	-	-
Lemgo	48	315	486	102	263	35	276	311	4	-	5
Lübbecke	-	132	286	77	92	26	95	121	-	-	6
Minden	97	705	660	177	637	165	222	387	1	4	13
Paderborn	-	745	187	52	374	83	339	422	10	5	4
Warburg	-	126	122	36	37	8	41	49	3	-	1
Wiedenbrück	177	417	776	185	276	80	466	546	4	2	20
Altena	-	951	541	103	282	64	136	200	9	3	10
Arnsberg	-	570	271	55	315	52	208	260	8	1	9
Brilon	-	173	225	39	72	35	72	107	2	-	1
Ennepe-Ruhr-Kreis . . .	-	916	694	227	580	126	366	492	22	1	3
Iserlohn	-	688	498	41	454	82	335	417	5	-	5
Lippstadt	-	409	194	41	336	38	239	277	11	8	6
Meschede	-	341	191	44	102	22	86	108	3	3	-
Olpe	-	337	268	49	91	20	55	75	5	2	3
Siegen	-	515	452	91	168	41	162	203	12	-	9
Soest	-	552	346	121	446	106	325	431	4	-	4
Unna	253	728	779	200	388	125	397	522	26	2	8
Wittgenstein	-	97	155	41	35	12	32	44	1	-	7
Landkreise zusammen . .	2 480	26 508	25 014	6 088	17 217	4 227	14 957	19 184	429	84	279
Nordrhein-Westfalen . .	4 290	60 449	39 815	12 698	75 568	14 763	56 317	71 080	760	111	394

3. Unfälle nach ihrer Art

Verwaltungsbezirk	Zusammen- stöße zwischen Fahrzeugen	Auffahren eines Fahrzeuges auf ein				Unfälle zwischen Kraftfahrzeug und Fußgänger	Andere Unfälle	Unfälle, an denen ein Kfz. beteiligt war
		voran- fahrendes Fahrzeug	im Verkehr vorüber- gehend haltendes Fahrzeug	parkendes Fahrzeug	anderes Hindernis			
<u>Kreisfreie Städte</u>								
Düsseldorf	6 092	780	1 338	962	572	1 161	876	11 187
Duisburg	2 862	916	925	461	500	732	988	6 720
Essen	5 001	1 141	481	503	754	1 159	1 055	9 437
Krefeld	1 757	272	404	346	267	312	511	3 520
Leverkusen	474	187	205	46	94	113	132	1 145
M.Gladbach	1 224	98	268	262	210	249	247	2 393
Mülheim a.d.Ruhr	1 012	275	353	164	277	243	428	2 514
Neuß	605	147	185	70	111	142	202	1 353
Oberhausen	1 251	330	254	141	354	311	384	2 714
Remscheid	630	48	153	100	122	192	136	1 321
Rheydt	517	47	107	107	86	135	116	1 039
Solingen	868	92	204	142	143	230	175	1 762
Viersen	226	10	26	22	38	52	58	392
Wuppertal	2 184	271	603	375	379	752	354	4 762
Bonn	1 509	272	760	276	202	310	250	3 433
Köln	7 177	1 618	2 349	1 128	847	1 311	1 389	15 095
Aachen	1 253	195	427	269	175	316	224	2 697
Bocholt	158	56	21	14	25	32	36	304
Bottrop	477	101	93	63	127	134	163	1 045
Gelsenkirchen	1 732	250	427	269	390	509	547	3 744
Gladbeck	335	91	61	50	145	87	108	778
Münster	1 061	217	372	148	135	254	299	2 253
Recklinghausen	611	190	189	132	180	200	226	1 592
Bielefeld	1 404	227	381	228	138	287	312	2 771
Herford	363	76	80	53	39	77	69	702
Bochum	1 863	103	398	300	382	530	474	3 729
Castrop-Rauxel	296	108	72	56	79	96	199	767
Dortmund	3 870	999	1 276	579	781	1 062	1 330	9 002
Hagen	925	199	352	166	297	322	296	2 405
Hamm (Westf.)	390	145	107	51	59	111	131	888
Herne	495	19	139	99	107	170	139	1 049
Iserlohn	249	38	96	86	62	62	65	624
Lüdenscheid	228	29	102	61	56	86	65	593
Lünen	301	99	74	40	106	99	144	771
Siegen	285	55	82	40	47	64	44	590
Wanne-Eickel	460	20	55	57	93	106	135	823
Wattenscheid	283	17	67	43	57	79	86	563
Witten	460	35	77	80	110	152	122	948
Krfr. Städte zusammen . .	50 888	9 773	13 563	7 989	8 546	12 239	12 515	107 425
<u>Kreisangeh. Städte über 50 000 Einwohner</u>								
Bad Godesberg	462	78	233	71	63	78	92	1 018
Marl	441	70	64	48	169	116	134	921
Rheinhausen	221	58	32	35	46	56	50	454
<u>Landkreise</u>								
Dinslaken	321	127	73	35	117	124	149	813
Düsseldorf-Mettmann . .	1 277	487	436	185	569	371	456	3 605
Geldern	245	65	39	22	126	50	79	585
Grevenbroich	683	174	174	66	246	183	175	1 611
Kempen-Krefeld	763	191	151	77	307	193	258	1 791
Kleve	251	58	29	26	85	80	109	560
Moers	1 238	316	196	120	339	282	321	2 561

Verwaltungsbezirk	Zusammen- stöße zwischen Fahrzeugen	Auffahren eines Fahrzeuges auf ein				Unfälle zwischen Kraftfahrzeug und Fußgänger	Andere Unfälle	Unfälle, an denen ein Kfz. beteiligt war
		voran- fahrendes Fahrzeug	im Verkehr vorüber- gehend haltendes Fahrzeug	parkendes Fahrzeug	anderes Hindernis			
noch: <u>Landkreise</u>								
Rees	323	90	52	36	111	63	103	712
Rhein-Wupper-Kreis . . .	667	300	250	69	295	228	283	1 954
Bergheim (Erft)	368	151	96	49	136	114	126	973
Bonn	1 066	225	397	155	334	257	309	2 581
Euskirchen	449	121	93	70	197	151	109	1 127
Köln	903	249	224	123	257	249	229	2 109
Oberbergischer Kreis . .	442	101	75	43	174	144	155	1 089
Rhein.-Berg. Kreis . . .	809	175	216	88	342	218	251	1 983
Siegkreis	1 006	371	340	133	428	237	368	2 737
Aachen	1 046	204	240	169	345	337	361	2 505
Düren	575	153	96	66	181	171	181	1 348
Erkelenz	409	77	70	22	174	91	95	875
Jülich	259	88	72	31	129	70	98	722
Monschau	87	23	24	12	42	34	45	252
Schleiden	202	45	57	30	129	65	82	567
Selfkantkreis								
Geilenkirchen-Heinsberg .	350	90	69	39	126	136	129	879
Ahaus	290	111	51	30	137	65	107	691
Beckum	516	161	111	91	250	137	279	1 361
Borken	220	68	42	22	114	59	72	558
Coesfeld	269	65	42	19	108	62	91	604
Lüdinghausen	339	128	55	28	215	120	167	926
Münster	324	126	81	29	208	89	130	913
Recklinghausen	1 264	365	223	158	571	340	532	3 061
Steinfurt	534	121	78	43	230	141	170	1 192
Tecklenburg	381	126	54	36	161	100	138	890
Warendorf	207	52	31	20	78	36	72	443
Bielefeld	482	194	99	41	174	124	198	1 212
Büren	136	25	26	19	74	35	71	371
Detmold	543	183	161	74	205	156	156	1 370
Halle	224	69	26	15	93	50	73	508
Herford	602	164	126	53	232	178	211	1 432
Höxter	273	91	57	51	141	78	119	741
Lemgo	486	121	88	67	159	148	145	1 131
Lübbecke	227	72	34	18	89	60	87	537
Minden	1 062	244	134	87	278	190	281	2 115
Paderborn	599	128	106	62	189	100	174	1 251
Warburg	100	31	17	18	61	42	52	293
Wiedenbrück	841	195	115	59	236	136	249	1 695
Altena	661	198	223	63	290	229	213	1 798
Arnsberg	476	99	92	66	183	152	143	1 127
Brilon	185	46	32	23	112	53	58	495
Ennepe-Ruhr-Kreis	906	181	266	131	322	338	273	2 307
Iserlohn	649	152	185	93	204	228	170	1 580
Lippstadt	366	131	81	46	137	91	128	915
Meschede	202	61	49	40	146	72	108	633
Olpe	268	61	50	25	135	106	100	716
Siegen	443	134	101	34	180	185	149	1 165
Soest	535	173	177	62	249	133	136	1 404
Unna	758	302	186	88	358	237	419	2 093
Wittgenstein	106	25	21	16	80	30	50	303
Landkreise zusammen . . .	29 213	8 284	6 689	3 393	11 588	8 148	9 992	71 770
Nordrhein-Westfalen . . .	80 101	18 057	20 252	11 382	20 134	20 387	22 507	179 195

4. An den Unfällen beteiligte

Lfd. Nr.	Verwaltungsbezirk	Kraftfahrzeuge ¹⁾						
		der ausländischen Streitkräfte	Krafträder ²⁾	Kraftroller	Personen-kraftwagen ³⁾	Kraft-omnibusse, Obusse 4)	Liefer- und Last-kraftwagen	Zugmaschinen und Sattel-schlepper
	Kreisfreie Städte:							
1	Düsseldorf	424	1 489	867	11 780	325	3 689	109
2	Duisburg	51	1 566	617	5 464	140	2 449	62
3	Essen	64	1 641	724	8 475	369	3 988	56
4	Krefeld	149	752	332	3 040	65	1 110	47
5	Leverkusen	7	360	85	1 029	60	334	9
6	M.Gladbach	380	508	222	2 053	93	610	22
7	Mülheim a.d.Ruhr	40	481	221	2 042	46	1 102	22
8	Neuß	17	305	102	1 074	45	598	27
9	Oberhausen	15	698	296	2 005	54	1 004	17
10	Remscheid	5	304	104	1 215	52	455	7
11	Rheydt	11	257	85	918	48	323	18
12	Solingen	5	396	144	1 781	55	580	3
13	Viersen	25	83	22	299	18	119	12
14	Wuppertal	104	778	291	4 642	104	1 968	25
15	Bonn	16	614	179	3 865	189	946	22
16	Köln	798	3 040	873	15 183	532	5 281	156
17	Aachen	174	462	195	2 689	111	790	18
18	Bocholt	1	67	35	258	4	81	1
19	Bottrop	7	274	123	705	28	411	5
20	Gelsenkirchen	8	864	290	2 980	89	1 374	34
21	Gladbeck	7	184	84	551	19	308	7
22	Münster	217	379	236	1 920	129	669	26
23	Recklinghausen	14	351	173	1 301	32	605	15
24	Bielefeld	194	522	185	2 626	118	888	41
25	Herford	102	164	26	598	39	220	10
26	Bochum	23	845	328	3 157	115	1 329	24
27	Castrop-Rauxel	2	264	65	526	11	239	6
28	Dortmund	179	1 926	667	7 712	255	3 349	80
29	Hagen	11	452	139	2 103	45	1 043	30
30	Hamm (Westf.)	30	215	121	713	20	238	12
31	Herne	3	234	77	866	33	363	4
32	Iserlohn	84	106	25	552	14	211	4
33	Lüdenscheid	84	101	29	505	50	204	4
34	Lünen	4	164	66	631	29	252	12
35	Siegen	54	122	24	559	34	188	2
36	Wanne-Eickel	-	182	79	620	21	292	4
37	Wattenscheid	-	140	51	403	21	236	-
38	Witten	20	243	58	745	49	343	5
39	Krfr. Städte zusammen.	3 329	21 533	8 240	97 585	3 461	38 189	958
	Kreisangeh. Städte über 50 000 Einwohner							
40	Bad Godesberg	17	220	57	1 118	45	259	8
41	Marl	8	260	83	709	41	251	5
42	Rheinhausen	1	143	44	349	14	127	2
	Landkreise:							
43	Dinslaken	4	280	81	567	20	220	4
44	Düsseldorf-Mettmann . .	121	744	206	3 296	169	1 486	47
45	Geldern	50	130	37	476	25	141	28
46	Grevenbroich	27	448	72	1 247	74	676	87
47	Kempen-Krefeld	100	457	135	1 360	56	617	47
48	Kleve	21	169	41	411	11	112	21
49	Moers	8	806	197	1 937	103	814	37

1) Auch mit Beiwagen oder Anhänger. - 2) Ohne Kraftroller, Mopeds und sonst. Fahrräder mit Hilfsmotor. - 3) Einschl. Klein der mit Hilfsmotor. - 4) Ohne Hilfsmotor. - 5) Bespannte Fuhrwerke (Schlitten), sonstige Fahrzeuge, auch unbekannte und Tiere.

Verkehrsteilnehmer

sonstige	zusammen	Straßen- bahnen	Eisenbahnen	Mopeds ⁵⁾	Fahrräder ⁶⁾	Fußgänger	Sonstige Verkehrs- teilnehmer ⁷⁾	Insgesamt	Lfd. Nr.
46	18 729	939	10	946	1 322	1 517	130	23 593	1
12	10 361	300	12	1 145	1 322	1 071	145	14 356	2
20	15 337	583	4	1 091	906	1 661	132	19 714	3
6	5 501	164	10	623	746	499	95	7 638	4
4	1 888	18	3	166	262	157	21	2 515	5
5	3 893	101	1	250	359	354	72	5 030	6
18	3 972	201	2	331	318	393	82	5 299	7
5	2 173	96	4	141	199	200	38	2 851	8
2	4 091	130	-	516	564	481	76	5 858	9
4	2 146	74	2	103	77	251	18	2 671	10
2	1 662	31	1	101	176	185	37	2 193	11
5	2 969	36	-	127	173	311	29	3 645	12
1	579	9	1	61	81	74	15	820	13
7	7 919	300	2	241	217	904	65	9 648	14
3	5 834	142	2	269	415	414	71	7 147	15
16	25 879	739	10	1 393	1 661	1 910	219	31 811	16
4	4 443	269	1	225	293	442	62	5 735	17
1	448	-	2	56	114	50	11	681	18
2	1 555	21	1	176	240	207	44	2 244	19
17	5 656	179	9	609	612	746	125	7 936	20
2	1 162	17	-	165	157	138	14	1 653	21
6	3 582	-	4	280	663	390	48	4 967	22
1	2 492	78	-	230	247	290	42	3 379	23
7	4 581	88	2	326	492	444	51	5 984	24
-	1 159	3	-	80	130	122	15	1 509	25
2	5 823	182	1	537	432	760	110	7 845	26
2	1 115	39	-	195	156	164	46	1 715	27
9	14 177	555	12	1 321	1 261	1 665	241	19 232	28
5	3 828	192	4	190	192	424	63	4 893	29
-	1 349	24	4	173	205	162	28	1 945	30
-	1 580	25	-	201	177	252	39	2 274	31
-	996	38	1	59	67	91	18	1 270	32
3	980	-	2	43	48	117	18	1 208	33
1	1 159	11	1	141	154	147	34	1 647	34
-	983	13	3	48	59	86	9	1 201	35
1	1 199	21	-	159	179	159	42	1 759	36
2	853	24	2	107	81	124	16	1 207	37
2	1 465	21	1	127	130	210	30	1 984	38
223	173 518	5 663	114	12 952	14 887	17 572	2 351	227 057	39
3	1 727	29	-	122	144	118	23	2 163	40
2	1 359	26	1	149	257	179	35	2 006	41
1	681	-	-	87	98	85	16	967	42
1	1 177	11	1	238	179	196	31	1 833	43
7	6 076	22	3	277	316	511	84	7 289	44
2	889	-	-	69	94	75	38	1 165	45
8	2 639	2	2	187	208	271	49	3 358	46
4	2 776	13	8	255	275	285	83	3 695	47
-	786	4	2	117	130	129	34	1 202	48
4	3 906	12	15	535	463	435	91	5 457	49

omnibusse, Kranken- u. Kombinationskraftwagen. - 4) Auch Sattelschlepper mit Omnibusanhänger. - 5) Einschl. sonst. Fahrräder

Noch: An den Unfällen beteiligte Verkehrsteilnehmer

Lfd. Nr.	Verwaltungsbezirk	Kraftfahrzeuge ¹⁾						
		der ausländischen Streitkräfte	Krafträder ²⁾	Kraftroller	Personen- kraftwagen ³⁾	Kraft- omnibusse, Obusse 4)	Liefer- und Last- kraftwagen	Zugmaschinen und Sattel- schlepper
	noch: Landkreise:							
50	Rees	9	174	55	586	19	219	13
51	Rhein-Wupper-Kreis . .	22	544	114	1 799	78	638	21
52	Bergheim (Erft). . . .	51	389	41	608	28	336	56
53	Bonn	34	694	123	2 402	110	745	52
54	Euskirchen	108	369	35	781	26	365	86
55	Köln	175	665	89	1 508	50	802	64
56	Oberberg. Kreis. . . .	20	421	45	853	54	301	21
57	Rhein.-Berg. Kreis . .	212	636	121	1 509	65	586	25
58	Siegkreis.	104	826	125	2 318	120	906	63
59	Aachen	113	801	135	1 882	136	746	46
60	Düren.	133	418	54	962	63	383	49
61	Erkelenz	106	258	54	601	50	239	43
62	Jülich	21	224	32	522	27	239	59
63	Monschau	15	80	13	219	20	45	7
64	Schleiden.	39	187	14	421	20	169	23
65	Selkantkreis Geilenk.-Heinsberg . .	34	296	53	610	59	231	38
66	Ahaus.	3	141	47	482	18	271	46
67	Beckum	18	296	124	959	22	564	43
68	Borken	2	143	21	383	29	256	25
69	Coesfeld	6	169	44	438	22	166	37
70	Lüdinghausen	9	277	84	613	34	280	39
71	Münster.	52	181	64	728	19	309	35
72	Recklinghausen	42	793	292	2 302	101	984	41
73	Steinfurt.	6	267	105	905	18	417	47
74	Tecklenburg.	13	341	58	532	18	294	31
75	Warendorf.	12	107	27	337	16	142	22
76	Bielefeld.	56	362	79	959	25	415	15
77	Büren.	18	88	11	273	13	128	23
78	Detmold.	114	298	88	1 172	67	360	51
79	Halle.	40	167	43	359	8	151	27
80	Herford.	65	424	93	1 051	63	450	45
81	Höxter	13	185	34	607	25	234	42
82	Lemgo.	64	300	68	904	39	364	38
83	Lübbecke	25	189	34	402	11	135	20
84	Minden	215	598	72	1 500	75	800	42
85	Paderborn.	179	271	89	926	27	446	32
86	Warburg.	19	86	13	187	5	103	24
87	Wiedenbrück.	74	478	134	1 266	46	532	38
88	Altena	64	467	72	1 371	115	792	34
89	Arnsberg	121	280	74	880	50	377	18
90	Brilon	27	132	15	380	26	169	15
91	Ennepe-Ruhr-Kreis. . .	31	586	116	2 054	92	870	17
92	Iserlohn	123	416	78	1 239	79	576	22
93	Lippstadt.	67	216	47	686	28	304	49
94	Meschede	24	165	29	505	30	196	22
95	Olpe	29	190	21	546	36	282	14
96	Siegen	26	346	62	910	76	399	22
97	Soest.	365	295	56	1 039	62	405	47
98	Unna	55	604	170	1 478	75	747	45
99	Wittgenstein	4	90	11	226	15	83	13
100	Landkreise zusammen	3 508	19 964	4 247	55 474	2 768	24 017	2 018
101	Nordrhein-Westfalen. .	6 837	41 497	12 487	153 059	6 229	62 206	2 976

Anmerkungen: S.8

sonstige	zusammen	Straßen- bahnen	Eisenbahnen	Mopeds ⁵⁾	Fahrräder ⁶⁾	Fußgänger	Sonstige Verkehrs- teilnehmer ⁷⁾	Insgesamt	Lfd. Nr.
1	1 076	2	1	98	138	95	57	1 467	50
7	3 223	9	2	208	235	327	66	4 070	51
4	1 513	-	13	139	153	148	37	2 003	52
8	4 168	48	2	280	339	363	95	5 295	53
4	1 774	-	6	123	120	204	56	2 283	54
2	3 355	16	13	279	278	323	61	4 325	55
2	1 717	1	4	96	94	206	38	2 156	56
5	3 159	22	7	198	227	295	79	3 987	57
9	4 471	30	13	280	305	343	98	5 540	58
1	3 860	77	6	313	297	474	101	5 128	59
1	2 063	32	6	142	212	225	54	2 734	60
1	1 352	-	3	117	123	147	30	1 772	61
2	1 126	-	1	64	68	97	42	1 398	62
1	400	-	-	10	17	45	27	499	63
2	875	-	5	44	50	107	44	1 125	64
-	1 321	-	5	111	128	185	46	1 796	65
-	1 008	-	6	133	192	118	65	1 522	66
5	2 031	-	9	279	286	231	81	2 917	67
1	860	-	1	62	75	81	45	1 124	68
-	882	-	4	80	120	89	43	1 218	69
2	1 338	-	-	194	158	208	50	1 948	70
4	1 392	-	3	118	138	121	60	1 832	71
8	4 563	73	3	570	657	578	148	6 592	72
-	1 765	-	7	162	275	200	90	2 499	73
1	1 288	-	11	142	199	163	74	1 877	74
-	663	1	7	61	110	57	41	940	75
2	1 913	11	2	162	178	192	35	2 493	76
-	554	-	-	25	25	49	41	694	77
3	2 153	1	1	163	227	231	47	2 823	78
1	796	-	2	86	66	80	28	1 058	79
1	2 192	1	2	223	229	264	51	2 962	80
2	1 142	-	-	69	102	136	88	1 537	81
1	1 778	4	1	131	164	218	57	2 353	82
5	821	-	5	75	96	101	46	1 144	83
7	3 309	24	20	243	371	286	129	4 382	84
1	1 971	17	10	159	203	152	67	2 579	85
-	437	-	1	29	29	58	46	600	86
-	2 568	-	21	186	417	201	73	3 466	87
7	2 922	13	20	148	116	300	47	3 566	88
2	1 802	-	7	113	138	211	55	2 326	89
-	764	-	-	28	30	73	35	930	90
2	3 768	32	4	193	120	467	53	4 637	91
-	2 533	40	4	159	182	317	40	3 275	92
4	1 401	-	16	102	175	116	53	1 863	93
3	974	-	4	49	61	108	53	1 249	94
3	1 121	-	6	43	61	134	34	1 399	95
-	1 841	2	6	105	108	253	31	2 346	96
1	2 270	-	3	128	142	174	43	2 760	97
3	3 177	13	11	423	341	413	106	4 484	98
1	443	-	6	34	29	40	19	571	99
146	112 142	533	321	9 057	10 269	11 906	3 315	147 543	100
369	285 660	6 196	435	22 009	25 156	29 478	5 666	374 600	101

5. Vorläufig festgestellte unmittelbar

a) Ursachen beim Führen

Lfd. Nr.	Verwaltungsbezirk	Nicht-beachten der Vorfahrt	Falsches Einbiegen oder Wenden	Falsches Überholen oder Vorbeifahren	Nichtplatzmachen beim Überholtwerden	Nichtbeachten der polizeilichen Verkehrsregelung ¹⁾	Unterlassen der vom Fahrzeugführer zu gebenden Zeichen	Nichtbeachten der vom Fahrzeugführer gegebenen Zeichen	Vorschriftswidriges Fahren an Straßenbahnhaltestellen	Nichtbeachten der Abblendvorschriften	Nichtbeachten der für schienengleiche Wegübergänge geltenden Warnzeichen
	Kreisfreie Städte										
1	Düsseldorf	2 757	1 600	2 499	117	801	112	91	35	12	19
2	Duisburg	1 691	646	1 254	53	187	73	38	29	7	56
3	Essen	2 175	806	1 861	5	74	79	1	19	7	1
4	Krefeld	1 103	296	671	25	47	47	16	14	8	12
5	Leverkusen	231	115	202	11	19	13	13	-	-	10
6	M.Gladbach	513	359	491	12	256	42	13	4	2	2
7	Mülheim a.d.Ruhr . .	501	222	563	13	27	23	8	8	3	2
8	Neuß	296	110	202	10	232	9	10	4	6	4
9	Oberhausen	729	282	539	29	45	38	10	3	4	15
10	Remscheid	204	120	155	11	2	11	2	-	2	2
11	Rheydt	227	155	204	10	91	16	2	1	3	3
12	Solingen	419	206	266	8	18	5	2	3	2	1
13	Viersen	115	29	55	-	1	15	3	-	-	-
14	Wuppertal	931	549	676	8	49	11	7	9	1	5
15	Bonn	661	343	613	22	48	18	24	4	3	4
16	Köln	4 186	1 354	3 078	108	316	96	63	43	14	23
17	Aachen	664	243	434	12	37	11	7	6	1	-
18	Bocholt	98	24	45	3	2	10	6	-	-	2
19	Bottrop	225	134	142	6	8	17	7	-	2	3
20	Gelsenkirchen . . .	998	330	627	31	52	58	15	8	8	29
21	Gladbeck	161	99	112	11	11	16	4	2	6	1
22	Münster	497	271	326	14	30	37	20	4	4	10
23	Recklinghausen . .	248	247	370	22	106	35	46	4	3	6
24	Bielefeld	809	200	425	27	34	51	13	3	3	2
25	Herford	192	67	132	3	7	10	8	-	1	1
26	Bochum	651	482	857	3	64	14	-	14	7	3
27	Castrop-Rauxel . .	190	59	141	10	20	12	3	4	4	5
28	Dortmund	2 052	735	1 689	90	120	80	42	24	17	23
29	Hagen	286	152	327	12	36	11	17	7	4	5
30	Hamm (Westf.) . . .	248	67	152	5	10	14	7	3	3	1
31	Herne	310	170	321	4	16	13	3	5	2	1
32	Iserlohn	135	50	117	2	6	4	6	-	-	1
33	Lüdenscheid	111	43	94	8	3	4	3	-	-	2
34	Lünen	151	70	119	7	5	9	6	-	6	3
35	Siegen	136	55	77	1	3	3	6	-	-	-
36	Wanne-Eickel	216	110	139	1	14	6	1	1	1	1
37	Wattenscheid	103	71	116	-	21	-	-	1	-	2
38	Witten	154	125	220	-	24	8	4	1	2	4
39	Krfr.Städte zusammen	25 374	10 996	20 311	714	2 842	1 031	527	263	148	264
	Kreisangeh. Städte über 50000 Einwohner										
40	Bad Godesberg . . .	228	139	158	9	12	10	9	1	2	2
41	Marl	183	147	200	12	11	33	14	1	18	6
42	Rheinhausen	140	35	89	3	7	8	2	-	2	-
	Landkreise										
43	Dinslaken	158	104	183	7	8	17	9	2	3	2
44	Düsseldorf-Mettmann.	548	298	616	33	59	49	33	1	17	7
45	Geldern	131	66	77	3	10	16	5	-	6	2
46	Grevenbroich	290	123	275	12	22	28	21	-	15	4
47	Kempen-Krefeld . . .	373	146	331	11	15	31	17	1	8	13
48	Kleve	109	61	108	8	1	17	6	1	-	3
49	Moers	697	250	444	32	33	46	29	2	16	21

1) Zeichen des Polizeibeamten, Ampeln, Verkehrszeichen usw. - 2) Unter Berücksichtigung der Umstände z.B. Straßenbeschaffen

bare Unfallursachen und Umstände
rer des Fahrzeuges

Fahren auf der falschen Fahrbahn, Fahren außerhalb der Fahrbahn	Verkehrswidriges Parken	Nichtbenutzung des Radweges, wenn ein solcher vorhanden	Nebeneinanderfahren von Radfahrern	Übermäßige Geschwindigkeit	Zu dichtes Auffahren im Verkehr	Unachtsames Öffnen der Wagentür	Unachtsames Zurückfahren, Unachtsames Ein- und Ausfahren	Fahrer unter Alkoholeinfluß	Ermüdung (auch Einschlafen) des Fahrers	Körperliche und gesundheitliche Beeinträchtigung des Fahrers	Sonstige Ursachen beim Fahren des Fahrzeuges	zusammen	Lfd. Nr.
496	59	25	4	1 920	1 732	117	946	580	4	17	52	13 995	1
548	33	24	2	751	778	84	350	512	12	16	72	7 216	2
901	12	3	1	2 218	1 363	68	590	607	2	5	121	10 919	3
135	20	9	1	235	294	57	182	276	4	5	316	3 773	4
44	9	7	4	115	236	9	36	50	-	1	51	1 176	5
171	7	10	1	356	212	26	231	192	10	2	66	2 978	6
140	14	4	3	507	303	10	175	146	3	3	99	2 777	7
64	5	2	1	126	203	8	98	75	3	1	77	1 546	8
206	14	6	1	353	187	24	101	222	7	3	44	2 862	9
101	3	-	1	257	113	6	155	37	5	1	40	1 228	10
72	1	1	-	142	76	12	107	67	-	3	20	1 213	11
65	2	-	-	331	185	19	113	79	5	4	52	1 785	12
34	2	-	1	6	15	4	25	25	2	-	25	357	13
267	8	-	-	1 230	550	26	389	182	-	3	37	4 938	14
135	24	2	1	198	623	48	319	141	2	5	142	3 380	15
387	75	17	4	1 084	2 282	136	739	785	22	5	73	14 890	16
76	11	2	1	306	318	28	275	119	-	4	87	2 642	17
23	4	1	3	20	28	7	12	40	3	4	17	352	18
25	9	11	-	172	69	13	60	91	4	3	41	1 042	19
264	14	5	4	591	335	43	162	315	5	11	50	3 955	20
35	6	3	-	128	61	7	32	71	-	1	47	814	21
82	9	7	4	220	323	37	186	160	5	4	141	2 391	22
85	14	-	2	508	209	19	139	130	10	4	35	2 242	23
99	15	2	-	259	296	30	247	138	4	3	149	2 809	24
21	5	-	-	44	49	6	51	43	-	-	50	690	25
240	8	5	-	677	373	31	236	331	1	2	59	4 058	26
31	3	-	-	46	56	7	43	79	4	-	69	786	27
308	24	8	5	625	996	83	480	692	21	13	619	8 746	28
116	14	-	-	282	216	5	186	131	3	1	111	1 922	29
31	5	4	1	36	75	9	44	57	1	3	53	829	30
86	8	2	-	192	206	12	118	108	3	-	42	1 622	31
23	9	-	1	64	48	4	56	35	1	-	28	590	32
36	4	-	-	40	52	5	66	32	1	1	38	543	33
27	5	2	1	97	70	5	33	69	9	1	69	764	34
30	2	1	-	40	75	2	57	23	2	-	30	543	35
71	1	-	1	142	56	8	58	100	-	1	17	945	36
47	1	-	-	99	56	2	50	56	1	-	13	639	37
71	3	-	-	157	88	12	64	64	1	1	15	1 018	38
5 593	462	163	48	14 574	13 207	1 029	7 211	6 860	160	131	3 067	114 975	39
32	4	-	-	60	205	9	58	43	2	4	44	1 031	40
111	5	4	7	151	65	8	82	106	8	5	21	1 198	41
17	1	4	-	67	21	5	20	40	-	3	41	505	42
57	10	3	2	90	53	5	23	107	8	1	63	915	43
230	15	4	1	781	363	24	157	221	19	4	252	3 732	44
68	5	2	1	91	31	11	12	59	9	1	52	658	45
154	8	3	3	249	150	6	60	114	5	1	92	1 635	46
149	11	1	1	258	100	10	74	171	14	8	135	1 878	47
48	2	-	-	80	16	5	35	58	7	10	43	618	48
150	18	11	6	255	151	22	87	244	10	8	201	2 733	49

heit, Verkehrsdichte, Witterungsverhältnisse.

Noch: Vorläufig festgestellte unmittelbare Unfallursachen und Umstände, a) Ursachen beim Führer des Fahrzeuges

Lfd. Nr.	Verwaltungsbezirk	Nicht-beachten der Vorfahrt	Falsches Einbiegen oder Wenden	Falsches Überholen oder Vorbeifahren	Nichtplatzmachen beim Überholtwerden	Nicht-beachten der polizeilichen Verkehrsregelung ¹⁾	Unterlassen der vom Fahrzeugführer zu gebenden Zeichen	Nicht-beachten der vom Fahrzeugführer gegebenen Zeichen	Vorschriftswidriges Fahren an Straßenbahnhaltestellen	Nicht-beachten der Abblendvorschriften	Nicht-beachten der für schienen-gleiche Weg-übergänge geltenden Warnzeichen
	noch: Landkreise										
50	Rees	183	68	99	8	7	12	5	-	6	4
51	Rhein-Wupper-Kreis.	242	165	338	21	23	22	21	-	13	8
52	Bergheim (Erft) . .	193	90	194	7	10	29	14	-	13	13
53	Bonn	469	280	439	28	29	28	17	1	12	6
54	Euskirchen	189	94	247	18	12	12	13	-	4	5
55	Köln	386	232	370	17	47	24	11	-	13	27
56	Oberberg. Kreis . .	169	92	213	9	11	12	11	3	6	6
57	Rhein.-Berg. Kreis.	335	149	337	16	20	47	10	2	11	16
58	Siegkreis	466	194	488	34	39	23	25	1	12	10
59	Aachen	442	211	439	27	36	30	14	5	12	17
60	Düren	261	118	204	5	5	21	14	-	8	14
61	Erkelenz	203	72	140	5	5	14	2	-	4	3
62	Jülich	101	61	111	13	4	12	4	-	5	4
63	Monschau	35	26	31	4	-	2	2	-	-	-
64	Schleiden	59	39	98	6	8	10	8	-	1	5
65	Selkantkreis Geilenk.-Heinsberg.	172	76	162	9	5	15	11	-	2	5
66	Ahaus	107	70	169	10	5	37	5	-	9	6
67	Beckum	265	114	271	17	2	24	7	1	8	7
68	Borken	101	39	109	12	8	11	13	-	5	-
69	Coesfeld	124	42	88	7	5	14	4	-	3	6
70	Lüdinghausen	174	69	196	6	11	27	7	1	10	5
71	Münster	104	76	163	8	11	28	14	1	5	9
72	Recklinghausen . .	523	419	653	31	33	90	48	3	41	13
73	Steinfurt	248	105	191	11	17	41	11	-	14	12
74	Tecklenburg	133	74	157	4	7	22	8	-	10	13
75	Warendorf	79	53	81	3	6	16	9	-	4	6
76	Bielefeld	243	92	191	20	6	17	21	2	7	4
77	Büren	55	19	45	3	2	6	-	1	3	-
78	Detmold	281	99	299	13	22	17	10	-	11	7
79	Halle	94	61	120	11	1	9	4	-	4	1
80	Herford	267	108	253	12	7	20	22	-	7	4
81	Höxter	96	66	144	12	4	17	9	1	6	1
82	Lemgo	247	112	232	21	25	19	12	-	3	5
83	Lübbecke	108	59	102	9	6	23	3	-	6	3
84	Minden	471	185	378	31	22	13	9	2	6	7
85	Paderborn	210	157	250	21	8	30	14	-	12	15
86	Warburg	31	26	46	1	1	4	4	-	1	3
87	Wiedenbrück	434	183	280	27	14	35	21	-	6	15
88	Altena	155	141	368	21	7	16	8	2	9	12
89	Arnsberg	185	63	197	5	6	24	30	-	10	10
90	Brilon	72	30	73	8	4	8	2	-	4	2
91	Ennepe-Ruhr-Kreis .	317	212	393	16	23	27	26	3	10	15
92	Iserlohn	182	135	347	9	11	21	13	2	8	4
93	Lippstadt	209	74	152	11	16	27	8	-	4	13
94	Meschede	73	48	122	7	2	3	8	-	7	6
95	Olpe	90	29	132	5	4	10	8	-	9	6
96	Siegen	181	85	219	14	6	14	15	-	3	13
97	Soest	245	127	253	6	22	23	11	1	8	4
98	Unna	316	197	458	35	27	41	19	5	15	24
99	Wittgenstein	43	20	50	3	3	5	1	1	-	4
100	Landkreise zusammen	12 674	6 404	13 126	763	763	1 256	706	45	455	450
101	Nordrhein-Westfalen	38 048	17 400	33 437	1 477	3 605	2 287	1 233	308	603	714

1) Zeichen des Polizeibeamten, Ampeln, Verkehrszeichen usw. - 2) Unter Berücksichtigung der Umstände z.B. Straßenbeschaffen

Fahren auf der falschen Fahrbahn, Fahren außerhalb der Fahrbahn	Verkehrswidriges Parken	Nichtbenutzung des Radweges, wenn ein solcher vorhanden	Nebeneinanderfahren von Radfahrern	Übermäßige Geschwindigkeit	Zudichtetes Auffahren im Verkehr	Unachtsames Öffnen der Wagentür	Unachtsames Zurückfahren, Unachtsames Ein- und Ausfahren	Fahrer unter Alkoholeinfluß	Ermüdung (auch Einschlafen) des Fahrers	Körperliche und gesundheitliche Behinderung des Fahrers	Sonstige Ursachen beim Führen des Fahrzeuges	zusammen	Lfd. Nr.
36	6	2	1	76	50	6	21	76	8	4	59	737	50
176	17	1	2	457	240	18	79	104	21	8	116	2 092	51
58	4	2	4	124	68	6	26	88	6	7	62	1 018	52
134	20	1	1	286	343	18	139	158	7	8	154	2 578	53
68	2	-	2	149	80	7	34	71	9	2	51	1 069	54
111	13	5	4	277	180	11	83	165	15	1	103	2 095	55
141	9	2	1	203	57	4	43	98	7	3	86	1 186	56
330	13	2	2	390	185	5	91	159	7	5	61	2 193	57
204	29	1	5	382	296	18	84	168	11	9	196	2 695	58
153	19	3	3	385	161	21	165	189	15	5	150	2 502	59
90	6	2	1	214	88	12	54	108	9	3	97	1 334	60
59	6	-	1	109	50	2	26	75	7	-	54	837	61
58	5	-	1	108	40	3	33	38	3	5	28	637	62
38	5	-	1	58	18	2	7	21	1	1	10	262	63
97	12	-	1	240	27	2	32	36	9	2	27	719	64
82	4	-	1	94	40	6	32	51	5	3	46	821	65
89	6	3	2	103	30	7	46	57	7	2	42	812	66
163	13	3	9	162	80	13	61	156	29	4	127	1 536	67
64	2	1	-	102	41	4	24	38	5	6	45	630	68
53	5	1	1	76	27	5	23	39	5	5	42	575	69
93	6	1	1	193	35	3	21	153	15	6	85	1 118	70
115	3	1	3	228	78	2	29	80	18	2	57	1 035	71
298	13	5	8	730	260	18	213	361	30	9	104	3 903	72
99	11	6	7	176	56	10	64	88	11	7	85	1 270	73
99	3	-	2	144	40	6	47	91	4	1	76	941	74
39	1	1	2	75	21	3	24	34	8	5	44	514	75
70	4	1	3	174	82	6	38	142	31	4	134	1 292	76
25	3	-	-	68	16	1	18	27	1	4	34	331	77
59	7	1	1	207	112	9	90	65	6	3	62	1 381	78
49	3	-	-	96	20	1	20	56	4	-	23	577	79
123	5	-	1	189	69	11	72	139	7	8	119	1 443	80
65	6	-	-	110	27	6	52	54	5	3	44	728	81
93	8	-	1	191	67	8	50	63	5	3	59	1 224	82
55	4	-	3	68	33	2	21	81	6	4	64	660	83
110	10	1	2	118	156	10	87	194	16	3	203	2 034	84
64	5	2	2	179	89	6	59	117	11	2	75	1 328	85
27	-	-	-	40	13	-	11	26	3	1	22	260	86
100	12	3	3	191	96	16	53	152	35	6	121	1 803	87
178	4	-	-	308	136	3	62	109	9	4	103	1 655	88
136	5	-	1	166	91	8	41	88	3	-	77	1 146	89
72	7	-	-	82	22	3	8	38	4	1	19	459	90
255	19	1	1	410	198	10	167	142	6	6	110	2 367	91
116	13	-	1	315	161	13	89	128	13	7	68	1 656	92
103	7	-	-	111	57	9	51	80	3	3	48	986	93
119	9	-	-	113	42	5	27	53	3	7	31	685	94
86	4	-	1	152	37	5	20	49	2	3	51	703	95
92	5	-	-	208	89	5	34	86	5	2	64	1 140	96
105	8	1	2	201	146	9	79	115	11	2	71	1 450	97
147	16	4	2	234	151	6	78	232	26	10	187	2 230	98
38	3	-	-	80	13	2	15	33	3	1	26	344	99
6 090	469	81	104	11 356	5 378	449	3 191	5 945	562	233	4 660	75 160	100
11 683	931	244	152	25 930	18 585	1 478	10 402	12 805	722	364	7 727	190 135	101

heit, Verkehrsdichte, Witterungsverhältnisse.

Noch: Vorläufig festgestellte unmittelbare Unfallursachen und Umstände

b) Ursachen beim Fahrzeug (technische Mängel) und seiner Ladung

Verwaltungsbezirk	Mängel der Bremsen	Mängel der Lenkung	Mängel an Achsen, Federn und Rädern	Mängel an der Bereifung	Mängel der Zugvor- richtung	Mängel oder Versagen der Fahrbahn- beleuchtung, Begrenzungs- leuchten, Schlußleuch- ten oder Rückstrahler	Mängel oder Versagen der Fahrt- rich- tungs- anzeiger	Über- mäßige Rauch- ent- wicklung	Fehler- hafte Beladung, Über- ladung bzw. Über- besetzung	Sonstige Ursachen beim Fahrzeug	Zusammen
Kreisfreie Städte											
Düsseldorf	49	9	22	22	11	9	2	1	45	8	178
Duisburg	35	10	17	20	11	32	1	1	34	23	184
Essen	23	13	24	7	5	23	1	-	31	15	142
Krefeld	21	6	12	6	2	10	1	1	22	16	97
Leverkusen	11	4	3	2	3	5	3	-	5	8	44
M.Gladbach	15	3	7	10	4	26	3	-	5	12	85
Mülheim a.d.Ruhr . .	12	3	7	12	4	6	1	-	9	15	69
Neuß	8	2	1	8	4	5	2	-	10	9	49
Oberhausen	16	6	4	13	4	36	1	-	9	11	100
Remscheid	10	5	-	-	-	2	1	-	3	5	26
Rheydt	9	-	2	3	1	1	1	-	5	1	23
Solingen	7	-	1	-	-	4	-	-	9	6	27
Viersen	1	-	1	2	-	2	-	-	-	2	8
Wuppertal	47	7	24	8	6	12	5	-	14	10	133
Bonn	27	3	7	1	6	8	-	-	11	17	80
Köln	88	11	25	32	15	31	10	1	43	44	300
Aachen	18	1	2	5	-	4	-	-	7	6	43
Bocholt	2	-	-	2	1	4	2	-	1	4	16
Bottrop	8	2	2	7	1	10	-	-	4	2	36
Gelsenkirchen . . .	27	5	13	14	6	16	1	-	17	10	109
Gladbeck	5	2	1	6	5	5	1	-	4	5	34
Münster	23	2	3	13	4	15	1	-	16	16	93
Recklinghausen . . .	20	5	5	30	1	23	1	-	10	9	104
Bielefeld	11	3	4	11	2	12	2	1	12	24	82
Herford	6	2	-	2	2	5	-	-	2	5	24
Bochum	17	4	6	4	6	25	-	-	14	15	91
Castrop-Rauxel . . .	5	1	1	2	1	9	2	-	4	7	32
Dortmund	43	7	21	24	16	24	6	-	35	49	225
Hagen	30	2	3	13	2	6	3	1	18	9	87
Hamm (Westf.) . . .	10	-	-	3	-	3	1	-	4	8	29
Herne	9	3	1	3	4	10	-	-	5	7	42
Iserlohn	5	-	2	-	-	3	1	-	2	5	18
Lüdenscheid	5	1	2	2	1	3	-	-	3	4	21
Lünen	1	2	2	11	2	4	-	-	6	5	33
Siegen	3	1	-	-	-	-	1	-	4	3	12
Wanne-Eickel	-	-	3	1	-	5	-	-	4	3	16
Wattenscheid	1	1	1	2	-	4	-	-	3	4	16
Witten	7	1	5	-	1	7	-	-	8	3	32
Krfr.Städte zusammen	635	127	234	301	131	409	54	6	438	405	2 740
Kreisangeh. Städte über 50000 Einwohner											
Bad Godesberg . . .	5	-	3	3	2	4	1	-	2	3	23
Warl	8	3	4	16	2	22	-	-	6	3	64
Rheinhausen	6	-	2	3	1	3	2	-	1	1	19
Landkreise											
Dinslaken	3	3	2	2	1	9	-	-	-	3	23
Düsseldorf-Mettmann.	34	8	12	47	9	23	1	-	17	26	177
Geldern	6	3	1	6	1	8	2	-	7	6	40
Grevenbroich	12	1	7	9	2	17	3	-	8	15	74
Kempen-Krefeld . . .	13	4	4	23	5	22	1	-	8	11	91
Kleve	2	1	2	5	1	6	1	-	1	9	30
Moers	19	3	11	13	4	20	7	1	9	15	102

Verwaltungsbezirk	Mängel der Bremsen	Mängel der Lenkung	Mängel an Achsen, Federn und Rädern	Mängel an der Bereifung	Mängel der Zugvor- richtung	Mängel oder Versagen der Fahrbahn- beleuchtung, Begrenzungs- leuchten, Schlußleuch- ten oder Rückstrahler	Mängel oder Versagen der Fahrt- rich- tungs- anzeiger	Über- mäßige Rauch- ent- wicklung	Fehler- hafte Beladung, Über- ladung bzw. Über- besetzung	Sonstige Ursachen beim Fahrzeug	Zusammen
noch: Landkreise											
Rees	7	2	2	11	1	9	-	-	1	7	40
Rhein-Wupper-Kreis .	28	8	11	23	2	14	1	-	15	6	108
Bergheim (Erft) . .	14	1	2	2	4	16	1	-	8	9	57
Bonn	15	4	10	28	2	19	4	-	13	18	113
Euskirchen	5	4	3	7	6	15	2	-	12	9	63
Köln	16	2	9	12	2	15	2	-	10	10	78
Oberbergischer Kreis	15	2	-	11	1	6	1	-	6	5	47
Rhein.-Berg. Kreis .	15	7	2	12	7	18	4	-	12	16	93
Siegkreis	28	4	9	16	8	22	3	1	15	23	129
Aachen	28	4	2	13	3	15	2	-	15	12	94
Düren	10	1	2	12	4	12	1	-	4	7	53
Erkelenz	2	1	2	7	-	12	1	-	3	3	31
Jülich	9	2	3	6	2	7	-	-	5	1	35
Monschau	6	2	-	2	1	5	-	-	-	-	16
Schleiden	17	3	1	12	2	7	1	-	7	7	57
Selfkantkreis Geilenk.-Heinsberg .	6	3	1	3	-	8	2	-	2	5	30
Ahaus	8	3	2	9	5	13	2	1	7	9	59
Beckum	11	2	8	12	7	21	2	-	9	15	87
Borken	5	-	5	8	4	11	-	-	4	11	48
Coesfeld	8	3	1	4	2	9	1	-	3	7	38
Lüdinghausen	7	1	4	12	-	18	1	-	9	12	64
Münster	7	3	8	18	6	14	1	-	10	12	79
Recklinghausen . . .	27	10	13	50	7	55	2	-	22	21	207
Steinfurt	17	6	6	11	3	19	-	-	12	10	84
Tecklenburg	6	5	2	11	2	17	2	-	10	9	64
Warendorf	3	1	2	3	4	8	-	-	2	5	28
Bielefeld	11	1	8	20	6	13	4	-	5	10	78
Büren	7	4	2	6	-	4	-	-	2	2	27
Detmold	15	2	4	12	1	8	2	-	13	5	62
Halle	7	1	1	3	1	9	1	-	5	3	31
Herford	10	11	2	12	5	14	3	-	8	10	75
Höxter	9	3	2	6	1	7	-	-	6	4	38
Lemgo	12	2	3	12	2	10	2	1	8	11	63
Lübbecke	5	1	-	4	1	12	1	-	5	9	38
Minden	13	2	11	12	5	16	1	-	9	13	82
Paderborn	11	4	5	10	2	14	3	-	5	9	63
Warburg	3	2	1	3	4	7	-	-	3	7	30
Wiedenbrück	7	2	5	14	9	17	2	-	7	8	71
Altena	22	6	6	23	1	17	1	-	16	14	106
Arnsberg	15	2	3	3	2	9	2	-	12	3	51
Brilon	4	1	2	5	2	6	-	-	3	1	24
Ennepe-Ruhr-Kreis .	22	2	8	19	6	12	1	-	12	15	97
Iserlohn	23	4	12	11	4	19	-	-	12	10	95
Lippstadt	12	2	3	5	2	20	-	1	5	9	59
Meschede	6	-	3	8	-	5	-	-	7	2	31
Olpe	4	-	5	8	-	3	-	-	9	9	38
Siegen	10	3	-	11	4	9	1	-	6	4	48
Soest	13	5	7	23	4	11	1	-	7	7	78
Unna	15	8	9	34	4	21	2	-	8	15	116
Wittgenstein	2	4	3	3	-	6	1	-	3	3	25
Landkreise zusammen	667	179	254	687	174	761	79	5	442	517	3 765
Nordrhein-Westfalen.	1 302	306	488	988	305	1 170	133	11	880	922	6 505

Noch; Vorläufig festgestellte unmittelbare Unfallursachen und Umstände

c) Ursachen beim Fußgänger

Verwaltungsbezirk	Spielende Kinder unter 14 Jahren auf der Fahrbahn	Überschreiten der Fahrbahn, Gehen oder Stehen auf der Fahrbahn, ohne auf den Verkehr zu achten	Auf- oder Abspringen auf bzw. von fahrende (n) Fahrzeuge(n)	Nicht- benutzung des Fußgänger- übergangs	Alkohol- einfluß	Körperliche oder gesundheit- liche Behinderung	Sonstige Ursachen beim Fußgänger	Zusammen	
								bei allen Fußgängern	darunter bei Fußgängern unter 14 Jahren
<u>Kreisfreie Städte</u>									
Düsseldorf	36	948	47	59	101	10	22	1 223	334
Duisburg	64	637	10	9	104	8	8	840	269
Essen	37	1 131	28	-	159	-	14	1 369	435
Krefeld	25	263	3	1	34	6	18	350	127
Leverkusen	7	97	-	5	6	1	4	120	50
M.Gladbach	28	218	2	1	22	1	5	277	106
Mülheim a.d.Ruhr . .	26	244	7	3	28	1	13	322	113
Neuß	13	138	1	2	19	4	3	180	61
Oberhausen	47	288	8	4	42	2	14	405	179
Remscheid	13	143	4	-	16	-	6	182	66
Rheydt	19	119	2	-	6	1	-	147	66
Solingen	16	180	3	2	16	1	4	222	78
Viersen	3	48	2	-	2	-	1	56	33
Wuppertal	33	663	11	1	81	2	6	797	207
Bonn	32	231	2	3	28	3	9	308	107
Köln	122	1 203	40	37	144	11	16	1 573	417
Aachen	25	263	7	2	17	4	7	325	117
Bocholt	9	28	-	1	3	1	-	42	23
Bottrop	16	126	1	-	18	2	4	167	65
Gelsenkirchen . . .	52	501	9	3	81	5	17	668	253
Gladbeck	8	95	-	-	12	1	3	119	49
Münster	23	245	4	3	35	1	12	323	108
Recklinghausen . . .	14	202	-	1	31	-	2	250	98
Bielefeld	25	274	13	6	28	3	11	360	100
Herford	8	73	1	1	6	2	2	93	29
Bochum	38	510	11	2	75	-	4	640	211
Castrop-Rauxel . . .	21	100	3	2	14	-	5	145	68
Dortmund	135	983	42	8	163	12	34	1 377	453
Hagen	22	216	5	3	41	3	14	304	98
Hamm (Westf.) . . .	10	105	2	1	7	1	2	128	47
Herne	24	215	3	4	27	-	4	277	100
Iserlohn	17	43	-	1	4	-	4	69	35
Lüdenscheid	11	81	-	1	5	2	1	101	44
Lünen	21	94	-	-	14	-	1	130	56
Siegen	12	52	-	1	4	-	2	71	31
Wanne-Eickel	15	96	-	1	12	-	3	127	64
Wattenscheid	8	75	-	2	16	-	1	102	34
Witten	16	134	3	1	27	-	1	182	53
Krfr.Städte zusammen	1 051	11 062	274	171	1 448	88	277	14 371	4 784
<u>Kreisangeh. Städte über 50000 Einwohner</u>									
Bad Godesberg . . .	8	71	2	-	4	1	1	87	31
Marl	12	118	-	1	17	1	6	155	74
Rheinhausen	10	49	1	-	7	1	4	72	30
<u>Landkreise</u>									
Dinslaken	18	107	1	1	13	1	5	146	62
Düsseldorf-Mettmann.	45	305	-	3	42	3	23	421	144
Geldern	7	34	-	1	3	2	3	50	22
Grevenbroich	43	115	-	3	12	4	10	187	93
Kempen-Krefeld . . .	34	143	1	-	20	1	8	207	95
Kleve	16	74	-	1	4	1	3	99	43
Moers	47	242	4	1	34	1	14	343	139

Verwaltungsbezirk	Spielende Kinder unter 14 Jahren auf der Fahrbahn	Überschreiten der Fahrbahn, Gehen oder Stehen auf der Fahrbahn, ohne auf den Verkehr zu achten	Auf- oder Abspringen auf bzw. von fahrende (n) Fahrzeuge(n)	Nicht- benutzung des Fußgänger- übergangs	Alkohol- einfluß	Körperliche oder gesundheit- liche Behinderung	Sonstige Ursachen beim Fußgänger	Zusammen	
								bei allen Fußgängern	darunter bei Fußgängern unter 14 Jahren
noch: Landkreise									
Rees	16	49	1	-	10	1	4	81	36
Rhein-Wupper-Kreis .	29	175	-	4	15	2	18	243	97
Bergheim (Erft) . .	18	69	-	1	7	1	9	105	51
Bonn	36	207	5	2	12	2	10	274	117
Euskirchen	22	109	-	1	12	1	3	148	58
Köln	31	189	1	2	24	1	14	262	112
Oberberg. Kreis . .	23	89	-	-	13	1	8	134	51
Rhein.-Berg. Kreis .	11	173	1	-	13	1	9	208	68
Siegkreis	36	165	1	1	10	5	11	229	104
Aachen	55	271	3	3	40	-	14	386	150
Düren	28	131	-	-	17	1	3	180	78
Erkelenz	17	57	1	1	8	-	6	90	41
Jülich	10	55	-	-	4	-	4	73	35
Monschau	5	21	1	-	2	-	2	31	14
Schleiden	13	43	-	-	-	-	2	58	29
Selfkantkreis									
Gellenk.-Heinsberg .	38	88	2	-	7	-	2	137	84
Ahaus	9	66	-	-	4	2	3	84	34
Beckum	23	129	-	2	14	3	13	184	80
Borken	12	40	-	-	5	-	6	63	27
Coesfeld	9	48	-	-	1	-	1	59	35
Lüdinghausen	20	102	1	1	14	2	8	148	60
Münster	8	69	1	-	10	1	1	90	41
Recklinghausen . . .	38	344	2	3	51	1	18	457	211
Steinfurt	29	108	1	-	11	2	12	163	78
Tecklenburg	9	77	-	-	4	1	7	98	43
Warendorf	4	29	-	-	3	-	3	39	18
Bielefeld	19	96	-	1	11	2	11	140	52
Büren	6	29	-	-	1	1	-	37	22
Detmold	31	107	-	1	4	1	7	151	64
Halle	2	39	-	-	5	2	2	50	15
Herford	25	124	1	1	14	2	16	183	68
Höxter	18	65	-	-	3	-	3	89	47
Lemgo	23	126	1	1	7	2	6	166	79
Lübbecke	7	50	-	1	5	1	7	71	31
Minden	28	135	-	-	15	2	10	190	73
Paderborn	15	92	-	-	11	1	4	123	53
Warburg	6	29	-	-	3	-	3	41	20
Wiedenbrück	23	100	-	-	10	-	6	139	66
Altena	33	143	-	2	20	5	14	217	92
Arnsberg	18	113	-	-	16	1	9	157	71
Brilon	16	33	-	-	1	-	1	51	31
Ennepe-Ruhr-Kreis .	34	288	-	4	36	4	10	376	147
Iserlohn	21	188	-	4	17	2	12	244	97
Lippstadt	14	66	-	-	6	-	1	87	44
Meschede	9	60	1	-	4	1	-	75	30
Olpe	15	62	-	-	4	1	6	88	42
Siegen	25	139	1	-	11	5	3	184	83
Soest	21	96	-	1	21	1	1	141	55
Unna	58	200	1	1	27	2	17	306	132
Wittgenstein	3	22	-	-	3	2	-	30	11
Landkreise zusammen.	1 229	6 325	32	48	694	79	406	8 813	3 775
Nordrhein-Westfalen.	2 280	17 387	306	219	2 142	167	683	23 184	8 559

Noch: Vorläufig festgestellte unmittelbare Unfallursachen und Umstände

d) Andere Ursachen

Verwaltungsbezirk	Straßenverhältnisse											Witterungs- ein- flüsse	Andere Ein- flüsse	Unfall- ur- sachen ins- gesamt (Summe a - d)
	Glätte oder Schlüp- rigkeit der Fahrbahn			Schlech- ter Zustand der Straßen- ober- fläche	Wech- sel der Fahr- bahn- decke	Enge u. Unüber- sichtlichkeit (auch an Stra- ßenkreuzungen)		Unzu- rei- chende Be- schil- derung der Straße	Unzurei- chende Beleuch- tung der Straße und der Ver- kehrs- zeichen	Son- stige Mängel der Straße	zu- sam- men			
	durch Regen	durch Schnee oder Eis	durch ausge- gossen- es Öl, Dung usw.			stän- diger Zustand	Zustand durch Bauar- beiten erzeugt							
Kreisfreie Städte														
Düsseldorf	984	497	77	17	1	14	74	1	11	9	1 685	64	97	17 242
Duisburg	296	206	112	18	3	6	32	4	12	19	708	59	152	9 159
Essen	61	420	110	29	-	-	18	2	25	37	702	5	209	13 346
Krefeld	469	248	50	21	4	36	20	-	7	15	870	91	71	5 252
Leverkusen	88	52	11	12	3	9	11	-	1	9	196	24	21	1 581
M.Gladbach	48	57	38	21	2	3	16	-	4	-	189	8	34	3 571
Mülheim a.d.Ruhr . .	241	151	62	33	-	28	31	2	5	10	563	48	47	3 826
Neuß	120	89	37	5	-	3	10	1	2	7	274	23	36	2 108
Oberhausen	275	160	41	32	-	14	29	4	10	12	577	50	69	4 063
Remscheid	15	60	24	3	-	2	3	-	1	5	113	4	20	1 573
Rheydt	12	20	10	10	1	1	5	-	-	1	60	1	19	1 463
Solingen	35	76	18	11	-	2	8	-	1	4	155	4	21	2 214
Viersen	10	35	-	5	-	-	5	1	2	-	58	8	15	502
Wuppertal	433	371	59	17	-	9	21	1	3	4	918	17	43	6 846
Bonn	226	150	31	15	2	18	17	1	8	6	474	24	36	4 302
Köln	918	397	189	74	4	59	67	7	28	21	1 764	211	177	18 915
Aachen	102	29	19	9	3	8	7	-	2	1	180	29	51	3 270
Bocholt	17	19	1	3	1	2	-	-	2	-	45	-	3	458
Bottrop	48	84	13	3	3	-	4	-	1	2	158	18	32	1 453
Gelsenkirchen	311	212	67	13	4	11	28	1	8	17	672	89	85	5 578
Gladbeck	65	92	14	10	2	4	8	2	4	2	203	22	25	1 217
Münster	181	94	43	14	2	11	13	2	4	8	372	30	28	3 237
Recklinghausen	331	117	29	7	-	4	10	6	9	3	516	51	36	3 199
Bielefeld	363	141	30	10	4	13	16	-	4	4	585	74	16	3 926
Herford	29	39	4	3	-	3	2	-	-	3	83	16	10	916
Bochum	77	172	66	10	-	-	22	-	5	7	359	28	50	5 226
Castrop-Rauxel	40	54	13	10	-	2	5	-	-	4	128	11	31	1 133
Dortmund	637	460	110	49	7	32	51	2	13	38	1 399	157	177	12 081
Hagen	136	110	19	21	4	16	40	-	6	9	361	35	44	2 753
Hamm (Westf.)	115	66	13	8	-	4	8	-	2	4	220	25	22	1 253
Herne	33	41	17	9	-	2	15	-	3	1	121	2	36	2 100
Iserlohn	22	41	5	6	-	3	3	-	1	1	82	5	12	776
Lüdenscheid	30	74	7	5	1	6	9	-	2	2	136	18	8	827
Lünen	118	47	28	-	1	4	4	-	-	1	203	45	28	1 203
Siegen	42	33	6	7	-	2	5	2	1	11	109	7	3	745
Wanne-Eickel	17	42	13	6	-	-	4	-	2	1	85	5	14	1 192
Wattenscheid	1	31	4	3	-	-	10	-	4	2	55	6	10	828
Witten	9	44	16	5	-	-	5	-	1	1	81	5	16	1 334
Krfr.Städte zusammen	6 955	5 031	1 406	534	52	331	636	39	194	281	15 459	1 319	1 804	150 668
Kreisangeh. Städte über 50000 Einwohner														
Bad Godesberg	46	43	12	5	2	12	5	-	1	5	131	12	21	1 305
Marl	33	59	9	5	1	1	1	-	-	6	115	16	23	1 571
Rheinhausen	34	18	2	9	2	5	4	-	2	1	77	12	16	701
Landkreise														
Dinslaken	68	57	7	12	2	9	4	1	1	2	163	39	35	1 321
Düsseldorf-Mettmann.	406	354	53	36	4	44	26	3	4	16	946	186	71	5 533
Geldern	31	44	1	5	-	11	3	-	-	1	96	32	24	900
Grevenbroich	149	148	22	18	8	22	16	1	5	12	401	85	39	2 421
Kempen-Krefeld	137	140	24	16	5	24	13	3	-	11	373	62	63	2 674
Kleve	51	43	7	5	1	8	6	-	1	2	124	27	23	921
Moers	161	160	20	27	6	17	24	3	5	8	431	92	95	3 796

Verwaltungsbezirk	Straßenverhältnisse											Witterungs- ein- flüsse	Andere Ein- flüsse	Unfall- ur- sachen ins- gesamt (Summe a - d)
	Glätte oder Schlüp- figkeit der Fahrbahn			Schlech- ter Zustand der Straßen- ober- fläche	Wech- sel- der Fahr- bahn- decke	Enge u. Unüber- sichtlichkeit (auch an Stra- ßenkreuzungen)		Unzu- rei- chende Be- schil- derung der Straße	Unzurei- chende Beleuch- tung der Straße und der Ver- kehrs- zeichen	Son- stige Mängel der Straße	zu- sam- men			
	durch Regen	durch Schnee oder Eis	durch ausge- gossen- es Öl, Dung usw.			stän- diger Zustand	Zustand durch Bauar- beiten erzeugt							
noch: Landkreise														
Rees	47	56	3	3	-	8	1	1	2	6	127	29	32	1 046
Rhein-Wupper-Kr. . .	189	190	15	21	3	37	17	1	-	4	477	112	63	3 095
Bergheim (Erft) . .	65	71	19	15	-	12	14	1	1	4	202	47	38	1 467
Bonn	215	138	39	34	3	47	21	1	4	9	511	57	74	3 607
Euskirchen	90	61	5	11	2	16	9	1	-	4	199	8	30	1 517
Köln	171	164	36	13	-	18	18	-	1	3	424	63	55	2 977
Oberberg.-Kreis . .	57	117	10	17	-	28	5	1	-	8	243	36	33	1 679
Rhein.-Berg.-Kreis .	131	209	25	19	4	19	13	3	5	7	435	71	60	3 060
Siegkreis	151	257	40	31	4	48	20	2	2	11	566	61	89	3 769
Aachen	259	164	46	56	4	42	28	2	8	10	619	86	86	3 773
Düren	88	69	27	34	4	38	7	1	1	3	272	35	43	1 917
Erkelenz	55	57	5	6	-	4	2	1	-	3	133	27	21	1 139
Jülich	72	77	9	9	1	12	6	-	2	3	191	25	31	992
Monschau	17	37	3	2	1	8	-	-	-	1	69	21	28	427
Schleiden	48	95	6	20	3	55	10	-	1	6	244	50	22	1 150
Selfkantkreis														
Geilenk.-Heinsberg .	43	45	16	11	-	16	3	-	1	6	141	20	37	1 186
Ahaus	44	70	3	6	2	10	3	1	-	2	141	34	33	1 163
Beckum	51	89	16	15	1	2	4	1	3	7	189	31	53	2 080
Borken	50	51	3	6	3	17	1	1	-	2	134	18	25	918
Goesfeld	26	44	6	8	-	7	1	-	-	3	95	13	21	801
Lüdinghausen	95	76	15	14	2	20	5	2	4	2	235	82	32	1 679
Münster	114	69	21	21	2	15	9	-	5	9	265	48	41	1 558
Recklinghausen . . .	260	202	41	27	5	11	9	1	1	10	567	73	87	5 294
Steinfurt	121	89	23	14	1	30	13	1	4	11	307	40	41	1 905
Tecklenburg	34	73	7	5	-	15	1	-	1	2	138	26	45	1 312
Warendorf	33	28	2	7	-	7	4	1	-	2	84	20	19	704
Bielefeld	95	88	22	11	-	13	5	1	-	3	238	41	22	1 811
Büren	41	56	5	5	-	21	5	3	-	3	139	24	37	595
Detmold	121	117	12	17	1	26	9	2	5	2	312	44	31	1 981
Halle	51	32	9	4	-	3	-	-	-	2	101	36	11	806
Herford	117	123	19	20	2	4	9	1	2	8	305	50	45	2 101
Höxter	35	75	9	10	1	11	5	1	-	3	150	11	51	1 067
Lemgo	92	76	10	6	3	20	5	1	-	5	218	46	35	1 752
Lübbecke	42	49	4	2	1	8	5	-	-	3	114	26	33	942
Minden	59	110	23	11	1	13	5	1	-	4	227	36	72	2 641
Paderborn	103	84	15	17	7	19	4	-	2	6	257	50	47	1 868
Warburg	19	30	2	3	1	1	3	-	-	-	59	11	26	427
Wiedenbrück	128	86	18	16	8	23	3	1	3	11	297	37	50	2 397
Altena	151	285	25	24	2	26	26	3	1	12	555	51	44	2 628
Arnsberg	71	105	15	23	7	28	9	4	2	6	270	26	28	1 678
Brilon	34	115	3	6	2	12	7	1	1	3	184	25	22	765
Ennepe-Ruhr-Kreis. .	198	243	36	27	4	47	19	2	1	12	589	61	42	3 532
Iserlohn	160	126	27	22	2	31	11	1	2	5	387	33	29	2 444
Lippstadt	68	66	17	19	3	19	11	2	3	1	209	26	43	1 410
Meschede	46	122	8	15	6	21	7	-	2	-	227	44	41	1 103
Olpe	83	111	13	12	2	13	10	-	-	9	253	58	24	1 164
Siegen	127	167	26	32	8	44	24	4	6	11	449	75	38	1 934
Soest	157	144	14	28	3	21	6	4	5	7	389	53	29	2 140
Unna	188	162	24	26	7	30	19	1	4	12	473	86	97	3 308
Wittgenstein	29	58	5	4	-	6	1	-	-	3	106	18	12	535
Landkreise zusammen.	5 744	6 174	936	904	142	1 137	524	67	101	321	16 050	2 624	2 398	108 810
Nordrhein-Westfalen.	12 699	11 205	2 342	1 438	194	1 468	1 160	106	295	602	31 509	3 943	4 202	259 478

6. Getötete Personen

Lfd. Nr.	Verwaltungsbezirk	Getötete Personen ¹⁾											insgesamt	darunter unter 14 Jahren
		männlich		weiblich		nach ihrer Verkehrsbeteiligung								
		zusammen	darunter unter 14 Jahren	zusammen	darunter unter 14 Jahren	auf Kraft- rädern ²⁾	auf Kraft- wagen	auf Mo- peden ³⁾	auf Fahr- rädern	Fuß- gänger	andere			
	Kreisfreie Städte:													
1	Düsseldorf	128	11	35	4	22	21	9	19	88	4	163	15	
2	Duisburg	124	7	20	1	34	20	18	19	52	1	144	8	
3	Essen	110	9	30	4	27	7	12	14	74	6	140	13	
4	Krefeld	54	-	14	2	17	5	6	10	30	-	68	2	
5	Leverkusen	14	2	3	1	2	4	1	6	4	-	17	3	
6	M.Gladbach	39	1	6	-	6	14	8	4	12	1	45	1	
7	Mülheim a.d.Ruhr . . .	40	4	9	1	10	8	1	2	28	-	49	5	
8	Neuß	26	1	5	-	8	3	2	6	12	-	31	1	
9	Oberhausen	44	6	17	4	14	6	8	9	24	-	61	10	
10	Remscheid	7	1	5	1	2	-	-	-	10	-	12	2	
11	Rheydt	15	3	3	-	4	1	2	4	7	-	18	3	
12	Solingen	22	2	5	-	1	6	1	2	17	-	27	2	
13	Viersen	4	-	1	-	1	-	1	-	2	1	5	-	
14	Wuppertal	62	6	14	-	12	8	4	2	48	2	76	6	
15	Bonn	20	-	8	1	6	7	1	3	11	-	28	1	
16	Köln	165	11	44	5	40	31	14	22	102	-	209	16	
17	Aachen	22	-	7	2	4	-	-	4	19	2	29	2	
18	Bocholt	5	2	2	-	2	-	-	1	4	-	7	2	
19	Bottrop	26	3	6	2	8	4	4	6	10	-	32	5	
20	Gelsenkirchen	59	4	14	3	16	8	10	9	30	-	73	7	
21	Gladbeck	15	-	2	1	4	1	4	2	6	-	17	1	
22	Münster	33	5	5	2	5	5	4	8	15	1	38	7	
23	Recklinghausen	27	3	10	4	8	1	6	2	20	-	37	7	
24	Bielefeld	36	3	6	-	7	3	4	5	23	-	42	3	
25	Herford	14	1	5	1	4	6	1	1	7	-	19	2	
26	Bochum	50	5	18	5	12	5	8	5	36	2	68	10	
27	Castrop-Rauxel	9	3	4	1	1	-	3	1	8	-	13	4	
28	Dortmund	146	10	32	2	38	29	15	12	83	1	178	12	
29	Hagen	29	7	8	-	2	5	4	6	20	-	37	7	
30	Hamm (Westf.)	10	-	3	1	1	2	1	3	6	-	13	1	
31	Herne	19	-	5	2	3	1	2	1	17	-	24	2	
32	Iserlohn	3	-	3	1	1	-	-	-	5	-	6	1	
33	Lüdenscheid	3	-	1	1	-	-	-	-	4	-	4	1	
34	Lünen	16	3	5	2	4	-	6	1	10	-	21	5	
35	Siegen	11	4	3	-	2	1	3	2	6	-	14	4	
36	Wanne-Eickel	10	3	8	4	3	1	-	1	13	-	18	7	
37	Wattenscheid	10	-	3	-	3	1	2	1	6	-	13	-	
38	Witten	12	2	3	1	1	3	2	-	9	-	15	3	
39	Krfr. Städte zusammen	1 439	122	372	59	335	217	167	193	878	21	1 811	181	
	Kreisangeh. Städte über 50 000 Einwohner													
40	Bad Godesberg	7	-	3	1	1	2	1	1	5	-	10	1	
41	Marl	26	2	4	-	9	13	4	1	3	-	30	2	
42	Rheinhausen	20	2	1	-	8	4	1	1	7	-	21	2	
	Landkreise:													
43	Dinslaken	33	1	4	2	13	4	5	3	11	1	37	3	
44	Düsseldorf-Mettmann .	85	4	17	1	21	28	7	16	30	-	102	5	
45	Geldern	25	-	3	2	8	10	3	2	5	-	28	2	
46	Grevenbroich	54	4	10	4	18	16	7	7	16	-	64	8	
47	Kempen-Krefeld	46	4	7	3	11	12	3	7	15	5	53	7	
48	Kleve	19	1	4	2	7	2	5	3	4	2	23	3	
49	Moers	83	5	19	4	34	18	11	12	27	-	102	9	

1) Einschl. Personen, die innerhalb 30 Tagen an den Unfallfolgen gestorben sind. - 2) Einschl. Kraftroller. - 3) Einschl. Fahrräder mit Hilfsmotor.

Lfd. Nr.	Verwaltungsbezirk	Getötete Personen ¹⁾											insgesamt	darunter unter 14 Jahren
		männlich		weiblich		nach ihrer Verkehrsbeteiligung								
		zusammen	darunter unter 14 Jahren	zusammen	darunter unter 14 Jahren	auf Kraft- rät- 2)	auf Kraft- wagen	auf- Mo-3)	auf Fahr- rädern	Fuß- gänger	andere			
	noch: Landkreise:													
50	Rees.	33	4	7	3	8	12	1	7	11	1	40	7	
51	Rhein-Wupper-Kreis. .	53	3	8	2	17	13	2	4	25	-	61	5	
52	Bergheim (Erft) . . .	30	-	4	-	11	7	4	6	6	-	34	-	
53	Bonn.	41	4	10	1	11	11	4	4	20	1	51	5	
54	Euskirchen.	35	2	7	-	20	8	2	1	10	1	42	2	
55	Köln.	57	3	9	2	18	19	6	10	12	1	66	5	
56	Oberberg. Kreis . . .	35	1	2	-	18	6	-	2	11	-	37	1	
57	Rhein.-Berg. Kreis. .	43	3	8	1	15	9	9	2	16	-	51	4	
58	Siegkreis	51	4	9	2	21	13	4	8	14	-	60	6	
59	Aachen.	47	2	21	5	15	11	5	4	33	-	68	7	
60	Düren	35	1	4	-	17	5	5	1	8	3	39	1	
61	Erkelenz.	27	1	5	-	17	4	2	7	2	-	32	1	
62	Jülich.	19	2	4	-	6	6	3	2	6	-	23	2	
63	Monschau.	9	-	2	1	4	2	1	-	4	-	11	1	
64	Schleiden	18	1	2	-	5	4	1	1	9	-	20	1	
65	Selfkantkreis Geilenk.-Heinsberg. .	22	1	2	-	9	5	-	1	9	-	24	1	
66	Ahaus	30	1	6	2	9	11	4	4	8	-	36	3	
67	Beckum.	48	2	7	2	14	19	6	10	6	-	55	4	
68	Borken.	27	1	4	1	16	5	1	4	5	-	31	2	
69	Coesfeld.	28	3	6	2	7	5	5	7	9	1	34	5	
70	Lüdinghausen.	37	5	6	-	18	6	6	4	9	-	43	5	
71	Münster	32	1	1	-	10	8	6	2	7	-	33	1	
72	Recklinghausen. . . .	96	8	16	1	29	31	16	13	23	-	112	9	
73	Steinfurt	33	1	11	5	9	10	2	7	14	2	44	6	
74	Tecklenburg	30	6	3	-	10	3	2	6	12	-	33	6	
75	Warendorf	13	1	5	-	6	8	2	1	1	-	18	1	
76	Bielefeld	39	3	9	2	15	11	5	6	11	-	48	5	
77	Büren	13	2	5	1	5	7	-	1	4	1	18	3	
78	Detmold	29	5	9	2	11	3	5	4	15	-	38	7	
79	Halle	22	-	3	-	9	9	1	2	3	1	25	-	
80	Herford	33	4	7	1	12	1	9	5	13	-	40	5	
81	Höxter.	13	1	8	2	7	3	2	2	7	-	21	3	
82	Lemgo	40	1	9	2	21	8	3	1	16	-	49	3	
83	Lübbecke.	20	1	7	-	9	2	1	7	8	-	27	1	
84	Minden.	41	4	12	1	18	8	10	5	11	1	53	5	
85	Paderborn	38	4	7	1	17	13	3	7	4	1	45	5	
86	Warburg	7	-	1	-	3	1	2	-	2	-	8	-	
87	Wiedenbrück	55	5	9	1	18	18	4	13	11	-	64	6	
88	Altena.	29	1	7	2	12	12	2	2	8	-	36	3	
89	Arnsberg.	30	3	6	-	13	6	3	3	10	1	36	3	
90	Brilon.	19	-	1	1	11	3	3	-	2	1	20	1	
91	Ennepe-Ruhr-Kreis . .	39	2	14	2	16	11	2	-	24	-	53	4	
92	Iserlohn.	44	5	10	1	16	9	4	1	24	-	54	6	
93	Lippstadt	29	1	9	2	12	10	1	6	8	1	38	3	
94	Meschede.	18	-	4	2	7	2	2	2	9	-	22	2	
95	Olpe.	25	3	5	-	8	11	1	2	8	-	30	3	
96	Siegen.	33	9	5	1	12	7	2	1	16	-	38	10	
97	Soest	32	-	7	1	11	17	4	2	5	-	39	1	
98	Unna.	53	3	7	2	22	12	9	6	11	-	60	5	
99	Wittgenstein.	7	1	1	-	3	2	-	-	2	1	8	1	
100	Landkreise zusammen .	1 982	138	395	75	740	517	218	246	630	26	2 377	213	
101	Nordrhein-Westfalen .	3 421	260	767	134	1 075	734	385	439	1 508	47	4 188	394	

7. Verletzte Personen

Lfd. Nr.	Verwaltungsbezirk	stationärer Behandlung zugeführt										
		männlich		weiblich		nach ihrer Verkehrsbeteiligung						zusammen
		zusammen	darunter unter 14 Jahren	zusammen	darunter unter 14 Jahren	auf Kraft- rädern ²⁾	auf Kraft- wagen	auf Mopeds ³⁾	auf Fahr- rädern	Fuß- gänger	andere	
	Kreisfreie Städte:											
1	Düsseldorf	1 228	99	447	63	457	279	154	195	548	42	1 675
2	Duisburg	1 242	101	367	58	457	196	282	240	433	1	1 609
3	Essen	925	116	305	58	293	172	124	135	488	18	1 230
4	Krefeld	706	70	245	31	241	147	179	168	208	8	951
5	Leverkusen	224	17	69	14	106	44	39	48	55	1	293
6	M.Gladbach	333	41	122	19	144	84	45	50	130	2	455
7	Mülheim a.d. Ruhr . .	343	34	107	19	118	73	60	55	138	6	450
8	Neuß	150	15	47	9	64	22	28	27	52	4	197
9	Oberhausen	580	66	155	37	224	102	107	126	172	4	735
10	Remscheid	271	28	90	13	127	70	28	24	112	-	361
11	Rheydt	138	13	47	6	65	21	25	25	47	2	185
12	Solingen	258	32	110	15	104	54	33	35	142	-	368
13	Viersen	69	8	16	7	21	12	12	15	25	-	85
14	Wuppertal	477	60	205	32	163	108	40	33	332	6	682
15	Bonn	341	41	160	22	126	84	46	75	168	2	501
16	Köln	1 753	130	614	74	754	399	230	276	697	11	2 367
17	Aachen	378	38	149	21	132	89	46	54	193	13	527
18	Bocholt	71	8	20	3	27	7	13	29	15	-	91
19	Bottrop	273	27	87	20	106	56	47	61	88	2	360
20	Gelsenkirchen	670	74	205	44	240	122	116	116	278	3	875
21	Gladbeck	171	18	54	10	59	50	37	28	51	-	225
22	Münster	339	43	144	20	95	56	66	128	135	3	483
23	Recklinghausen	301	47	106	18	116	81	35	57	112	6	407
24	Bielefeld	586	61	228	36	207	96	94	159	248	10	814
25	Herford	160	13	63	12	60	45	25	32	61	-	223
26	Bochum	437	44	120	28	164	82	87	36	177	11	557
27	Castrop-Rauxel	178	21	41	10	71	27	42	22	55	2	219
28	Dortmund	1 606	150	463	88	561	319	280	229	656	24	2 069
29	Hagen	306	38	110	17	116	63	34	34	162	7	416
30	Hamm (Westf.)	174	21	53	8	71	18	39	35	62	2	227
31	Herne	115	14	40	9	37	18	32	16	52	-	155
32	Iserlohn	89	16	18	7	31	8	20	13	33	2	107
33	Lüdenscheid	57	13	29	6	20	6	9	6	45	-	86
34	Lünen	153	19	67	14	49	55	32	36	47	1	220
35	Siegen	126	15	33	9	48	37	17	15	42	-	159
36	Wanne-Eickel	106	15	34	9	43	14	19	14	50	-	140
37	Wattenscheid	64	5	20	3	20	14	16	9	25	-	84
38	Witten	98	9	27	4	30	26	15	13	41	-	125
39	Krfr. Städte zusammen	15 496	1 580	5 217	873	5 767	3 156	2 553	2 669	6 375	193	20 713
Kreisangeh. Städte über 50 000 Einwohner												
40	Bad Godesberg	103	15	39	3	39	20	22	15	45	1	142
41	Marl	241	17	78	12	94	59	36	69	61	-	319
42	Rheinhausen	120	11	38	7	51	20	24	23	40	-	158
Landkreise:												
43	Dinslaken	288	21	75	16	125	46	75	44	73	-	363
44	Düsseldorf-Mettmann .	736	57	269	28	279	345	77	89	198	17	1 005
45	Geldern	175	13	58	19	61	84	26	31	31	-	233
46	Grevenbroich	408	38	135	23	186	132	48	56	120	1	543
47	Kempen-Krefeld	479	46	135	15	192	126	82	85	118	11	614
48	Kleve	170	13	55	12	64	35	37	43	43	3	225
49	Moers	697	59	193	35	285	160	138	108	191	8	890

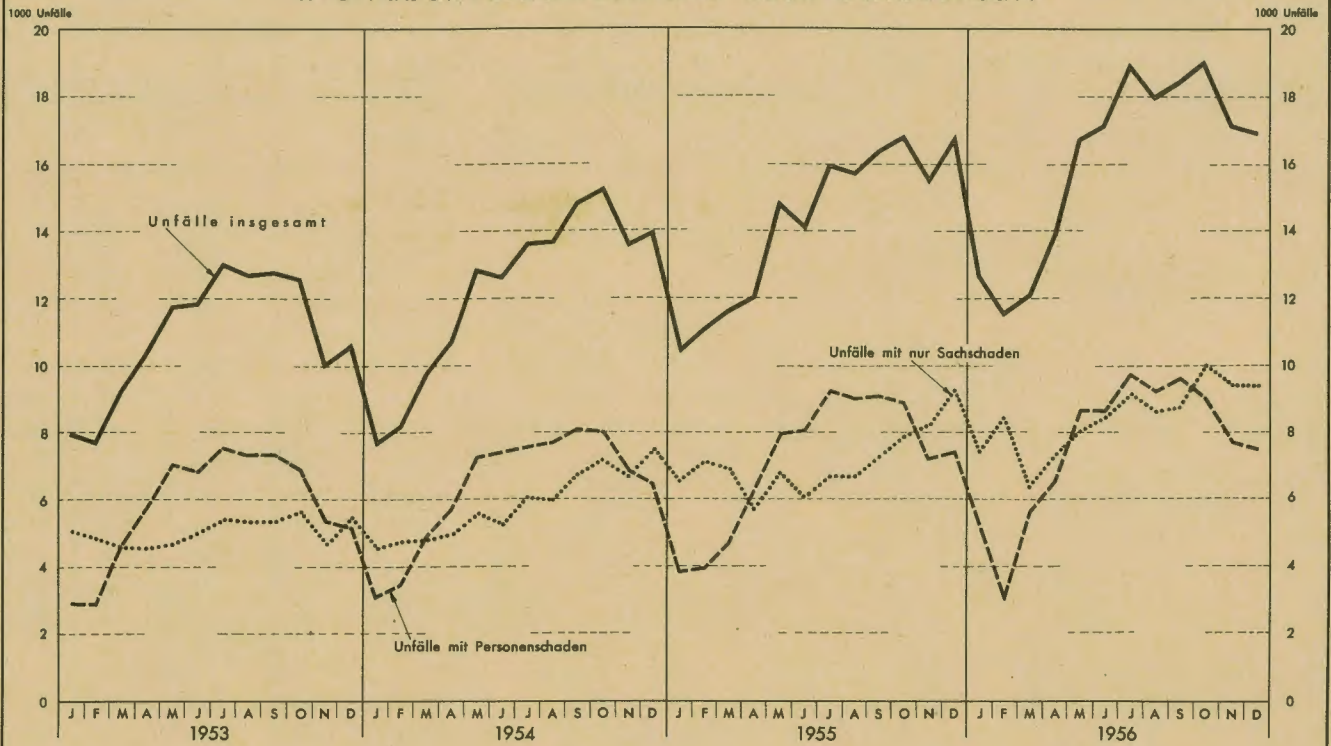
Verletzte Personen													Lfd. Nr.
sonstige Verletzte											insgesamt	darunter unter 14 Jahren	
männlich		weiblich		nach ihrer Verkehrsbeteiligung						zusammen			
zusammen	darunter unter 14 Jahren	zusammen	darunter unter 14 Jahren	auf Kraft ²⁾ rädern	auf Kraft- wagen	auf Mopeds ³⁾	auf Fahr- rädern	Fuß- gänger	andere				
2 652	218	737	117	904	779	339	540	717	110	3 389	5 064	497	1
2 153	131	555	73	897	436	401	505	448	21	2 708	4 317	363	2
2 687	230	839	162	1 047	639	446	409	872	113	3 526	4 756	566	3
1 116	65	316	35	462	262	214	285	184	25	1 432	2 383	201	4
369	29	106	11	181	83	48	94	66	3	475	768	71	5
740	70	246	32	324	219	105	163	164	11	986	1 441	162	6
805	63	210	38	332	226	139	131	173	14	1 015	1 465	154	7
439	31	151	24	193	110	61	80	114	32	590	787	79	8
1 044	78	233	42	433	201	197	220	211	15	1 277	2 012	223	9
333	36	106	15	155	108	31	33	107	5	439	800	92	10
343	40	112	13	148	83	39	83	100	2	455	640	72	11
506	47	166	21	266	166	40	68	127	5	672	1 040	115	12
142	22	32	6	49	31	16	35	41	2	174	259	43	13
1 109	112	434	67	452	411	80	90	473	37	1 543	2 225	271	14
636	44	206	27	272	149	86	152	175	8	842	1 343	134	15
3 878	233	1 187	143	1 626	1 253	564	696	847	79	5 065	7 432	580	16
513	46	195	45	195	151	66	90	163	43	708	1 235	150	17
83	7	44	4	35	19	15	41	17	-	127	218	22	18
352	21	108	16	159	69	63	98	69	2	460	820	84	19
1 402	121	335	64	530	314	248	260	355	30	1 737	2 612	303	20
296	27	82	14	118	72	54	73	58	3	378	603	69	21
654	47	251	43	253	165	94	230	160	3	905	1 388	153	22
533	33	145	27	235	132	90	92	111	18	678	1 085	125	23
559	45	144	22	200	141	81	156	125	-	703	1 517	164	24
166	10	52	9	65	46	25	40	42	-	218	441	44	25
1 545	128	387	66	644	343	244	213	473	15	1 932	2 489	266	26
340	39	81	12	148	58	76	64	71	4	421	640	82	27
2 897	195	764	132	1 043	713	513	530	711	151	3 661	5 730	565	28
620	60	193	32	267	175	72	74	199	26	813	1 229	147	29
333	19	88	10	145	53	74	76	71	2	421	648	58	30
439	40	133	27	152	89	86	83	153	9	572	727	90	31
135	22	29	7	48	36	15	23	42	-	164	271	52	32
115	22	40	12	45	26	11	18	55	-	155	241	53	33
266	24	82	16	105	79	46	51	61	6	348	568	73	34
101	10	33	8	47	26	11	16	33	1	134	293	42	35
359	36	107	26	140	62	76	90	92	6	466	606	86	36
244	18	64	16	93	46	51	36	80	2	308	392	42	37
404	34	112	26	151	96	69	54	133	13	516	641	73	38
31 308	2 453	9 105	1 460	12 559	8 067	4 886	5 992	8 093	816	40 413	61 126	6 366	39
259	14	98	11	124	68	48	65	51	1	357	499	43	40
349	39	96	18	144	85	58	76	78	4	445	764	86	41
164	12	49	6	70	49	31	37	25	1	213	371	36	42
330	33	78	11	145	45	78	61	79	-	408	771	81	43
1 044	74	272	39	392	494	96	114	210	10	1 316	2 321	198	44
186	11	54	4	64	95	21	31	27	2	240	473	47	45
476	24	141	26	180	197	72	66	99	3	617	1 160	111	46
553	47	167	25	227	182	96	88	105	22	720	1 334	133	47
194	21	72	6	89	50	30	40	54	3	266	491	52	48
949	66	242	33	389	247	210	183	154	8	1 191	2 081	193	49

Noch: Verletzte Personen

Lfd. Nr.	Verwaltungsbezirk	stationärer Behandlung zugeführt										
		männlich		weiblich		nach ihrer Verkehrsbeteiligung						zusammen
		zusammen	darunter unter 14 Jahren	zusammen	darunter unter 14 Jahren	auf Kraft- rädern ²⁾	auf Kraft- wagen	auf Mopeds ³⁾	auf Fahr- rädern	Fuß- gänger	andere	
	noch: Landkreise											
50	Rees.	225	22	59	13	89	71	35	44	44	1	284
51	Rhein-Wupper-Kreis. .	428	34	158	25	218	129	53	52	130	4	586
52	Bergheim (Erft) . . .	295	29	60	9	138	57	48	42	68	2	355
53	Bonn.	452	52	150	15	196	146	63	50	144	3	602
54	Euskirchen.	288	30	72	6	121	90	35	36	73	5	360
55	Köln.	545	66	139	22	229	157	88	66	141	3	684
56	Oberberg. Kreis . . .	248	23	80	13	137	49	27	32	83	-	328
57	Rhein.-Berg. Kreis. .	483	41	141	19	222	140	60	70	127	5	624
58	Siegkreis	606	59	162	24	296	180	78	73	138	3	768
59	Aachen.	492	49	144	34	220	129	66	45	172	4	636
60	Düren	324	27	108	20	135	83	33	66	98	17	432
61	Erkelenz.	235	19	79	6	96	102	37	24	55	-	314
62	Jülich.	177	14	40	2	66	72	20	21	37	1	217
63	Monschau.	60	8	30	4	36	27	1	5	20	1	90
64	Schleiden.	134	10	29	6	70	28	12	20	32	1	163
65	Selfkantkreis Geilenk.-Heinsberg. .	214	36	53	16	95	41	25	31	74	1	267
66	Ahaus	192	21	64	12	53	47	44	59	50	3	256
67	Beckum.	351	34	95	20	134	100	75	61	74	2	446
68	Borken.	165	17	30	7	61	53	19	21	39	2	195
69	Goesfeld.	150	12	41	9	56	47	23	31	32	2	191
70	Lüdinghausen.	307	32	92	12	127	96	47	44	83	2	399
71	Münster	220	25	95	18	72	94	40	49	58	2	315
72	Recklinghausen. . . .	777	62	235	45	296	237	136	152	190	1	1 012
73	Steinfurt	264	41	97	14	82	95	43	62	71	8	361
74	Tecklenburg	277	21	91	14	139	49	46	61	67	6	368
75	Warendorf	126	14	43	2	46	45	16	31	28	3	169
76	Bielefeld	394	21	91	11	174	107	62	59	81	2	485
77	Büren	109	14	30	5	45	48	12	7	23	4	139
78	Detmold	313	34	103	19	108	93	46	61	106	2	416
79	Halle	134	7	43	4	50	48	28	23	28	-	177
80	Herford	376	27	114	11	159	93	72	59	100	7	490
81	Hörter.	195	19	65	15	94	49	20	25	65	7	260
82	Lemgo	273	34	83	19	116	81	36	39	80	4	356
83	Lübbecke.	167	12	40	8	88	28	20	34	36	1	207
84	Minden.	464	38	142	13	186	112	73	110	121	4	606
85	Paderborn	279	17	99	15	113	99	44	48	60	14	378
86	Warburg	101	12	22	5	41	25	12	15	27	3	123
87	Wiedenbrück	457	42	165	30	199	143	61	133	80	6	622
88	Altena.	351	26	97	19	150	85	54	39	118	2	448
89	Arnsberg.	295	32	67	9	111	91	35	39	85	1	362
90	Brilon.	142	17	28	2	62	57	10	9	32	-	170
91	Ennepe-Ruhr-Kreis . .	416	39	130	32	185	100	45	33	182	1	546
92	Iserlohn.	358	45	103	22	150	88	35	55	129	4	461
93	Lippstadt	205	21	70	12	76	74	28	46	50	1	275
94	Meschede.	182	16	53	10	69	77	19	16	54	-	235
95	Olpe.	186	19	50	11	87	66	20	13	49	1	236
96	Siegen.	323	31	83	16	142	77	38	33	114	2	406
97	Soest	367	24	92	13	138	165	44	36	75	1	459
98	Unna.	558	58	179	24	228	167	115	69	156	2	737
99	Wittgenstein.	64	6	10	1	31	18	10	4	11	-	74
100	Landkreise zusammen .	17 697	1 656	5 266	861	7 424	5 283	2 592	2 709	4 764	191	22 963
101	Nordrhein-Westfalen .	33 193	3 236	10 483	1 734	13 191	8 439	5 145	5 378	11 139	384	43 676

Verletzte Personen													Lfd. Nr.
sonstige Verletzte											insgesamt	darunter unter 14 Jahren	
männlich		weiblich		nach ihrer Verkehrsbeteiligung						zusammen			
zusammen	darunter unter 14 Jahren	zusammen	darunter unter 14 Jahren	auf Kraft- rädern ²⁾	auf Kraft- wagen	auf Mopeds ³⁾	auf Fahr- rädern	Fuß- gänger	andere				
222	16	78	4	85	100	36	52	25	2	300	584	55	50
612	49	188	23	250	235	73	109	129	4	800	1 386	131	51
266	23	65	8	139	44	40	55	51	2	331	686	69	52
732	45	242	27	357	224	107	144	135	7	974	1 576	139	53
338	34	95	11	167	91	37	47	90	1	433	793	81	54
604	56	153	24	263	184	70	97	135	8	757	1 441	168	55
349	20	85	14	194	100	30	30	78	2	434	762	70	56
579	29	166	23	324	151	65	84	120	1	745	1 369	112	57
713	50	212	24	341	274	84	95	126	5	925	1 693	157	58
706	61	228	46	328	175	101	115	201	14	934	1 570	190	59
442	42	132	16	185	112	57	74	86	60	574	1 006	105	60
301	29	78	16	132	96	37	48	66	-	379	693	70	61
234	16	62	16	92	121	17	25	39	2	296	513	48	62
61	5	22	3	33	26	2	7	15	-	83	173	20	63
163	15	54	8	70	74	12	12	47	2	217	380	39	64
273	32	71	17	137	49	34	49	74	1	344	611	101	65
175	18	93	10	61	70	36	61	36	4	268	524	61	66
446	23	161	31	179	140	79	98	104	7	607	1 053	108	67
157	14	51	9	51	81	22	26	26	2	208	403	47	68
158	17	53	7	65	51	24	35	33	3	211	402	45	69
310	22	87	15	136	78	58	48	76	1	397	796	81	70
276	27	94	13	119	116	37	55	41	2	370	685	83	71
1 186	117	314	62	475	327	208	228	250	12	1 500	2 512	286	72
396	35	143	24	156	127	69	94	84	9	539	900	114	73
278	14	91	16	138	48	47	69	62	5	369	737	65	74
121	8	42	10	48	41	13	40	20	1	163	332	34	75
321	16	89	12	136	115	47	55	53	4	410	895	60	76
81	4	25	3	34	41	6	8	16	1	106	245	26	77
317	29	89	15	126	87	41	68	80	4	406	822	97	78
187	11	55	6	88	59	28	25	37	5	242	419	28	79
459	36	145	23	191	139	69	82	115	8	604	1 094	97	80
190	18	51	11	75	63	20	31	42	10	241	501	63	81
354	32	102	26	135	100	47	72	96	6	456	812	111	82
225	25	62	11	110	58	31	37	45	6	287	494	56	83
538	31	146	14	230	150	64	123	108	9	684	1 290	96	84
370	33	115	20	148	93	65	72	72	35	485	863	85	85
78	5	13	2	26	33	8	6	18	-	91	214	24	86
513	37	147	11	212	180	53	139	72	4	660	1 282	120	87
416	44	123	34	173	169	34	30	126	7	539	987	123	88
326	38	114	23	144	120	36	47	91	2	440	802	102	89
127	15	36	9	46	66	9	10	32	-	163	333	43	90
626	61	190	39	294	199	74	38	201	10	816	1 362	171	91
442	44	118	31	186	120	54	67	131	2	560	1 021	142	92
252	24	65	5	99	79	35	61	40	3	317	592	62	93
170	16	41	5	62	79	20	21	28	1	211	446	47	94
163	12	66	17	77	57	13	22	58	2	229	465	59	95
325	30	75	15	135	102	36	33	92	2	400	806	92	96
329	36	92	13	120	136	35	56	73	1	421	880	86	97
732	75	184	30	290	173	143	144	155	11	916	1 653	187	98
140	9	32	5	52	70	16	14	18	2	172	246	21	99
21 511	1 774	6 261	1 001	9 200	6 933	2 982	3 641	4 676	340	27 772	50 735	5 292	100
52 819	4 227	15 366	2 461	21 759	15 000	7 868	9 633	12 769	1 156	68 185	111 861	11 658	101

1. Straßenverkehrsunfälle nach Schadensart

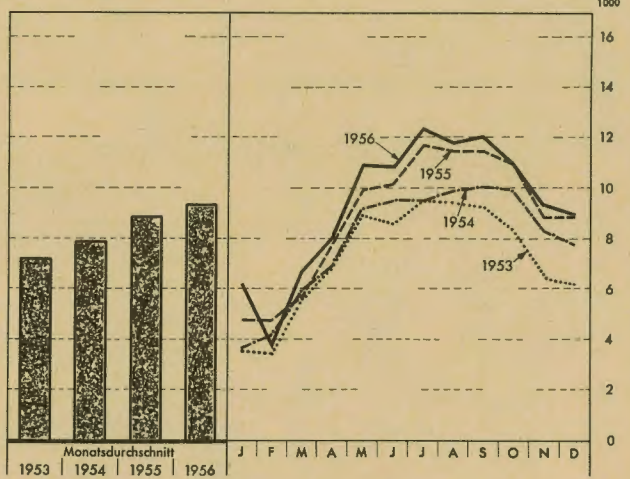
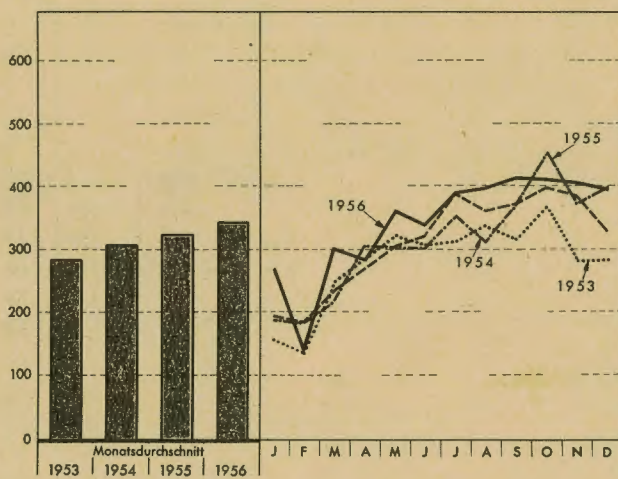


2. Getötete und verletzte Personen

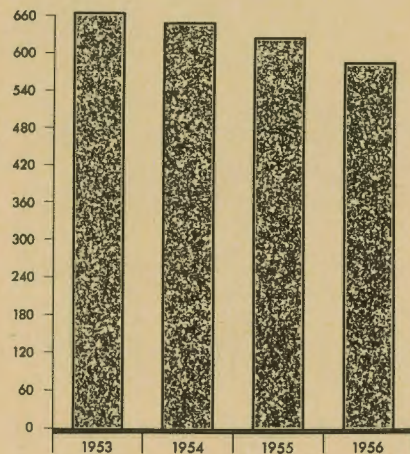
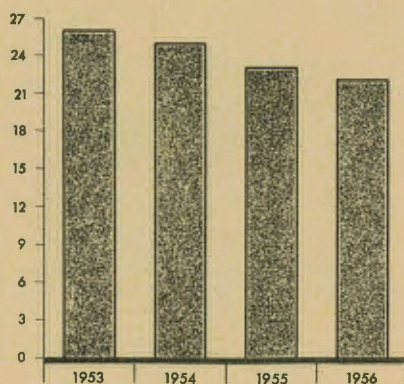
Getötete Personen *)

Verletzte Personen

a) monatliche Entwicklung



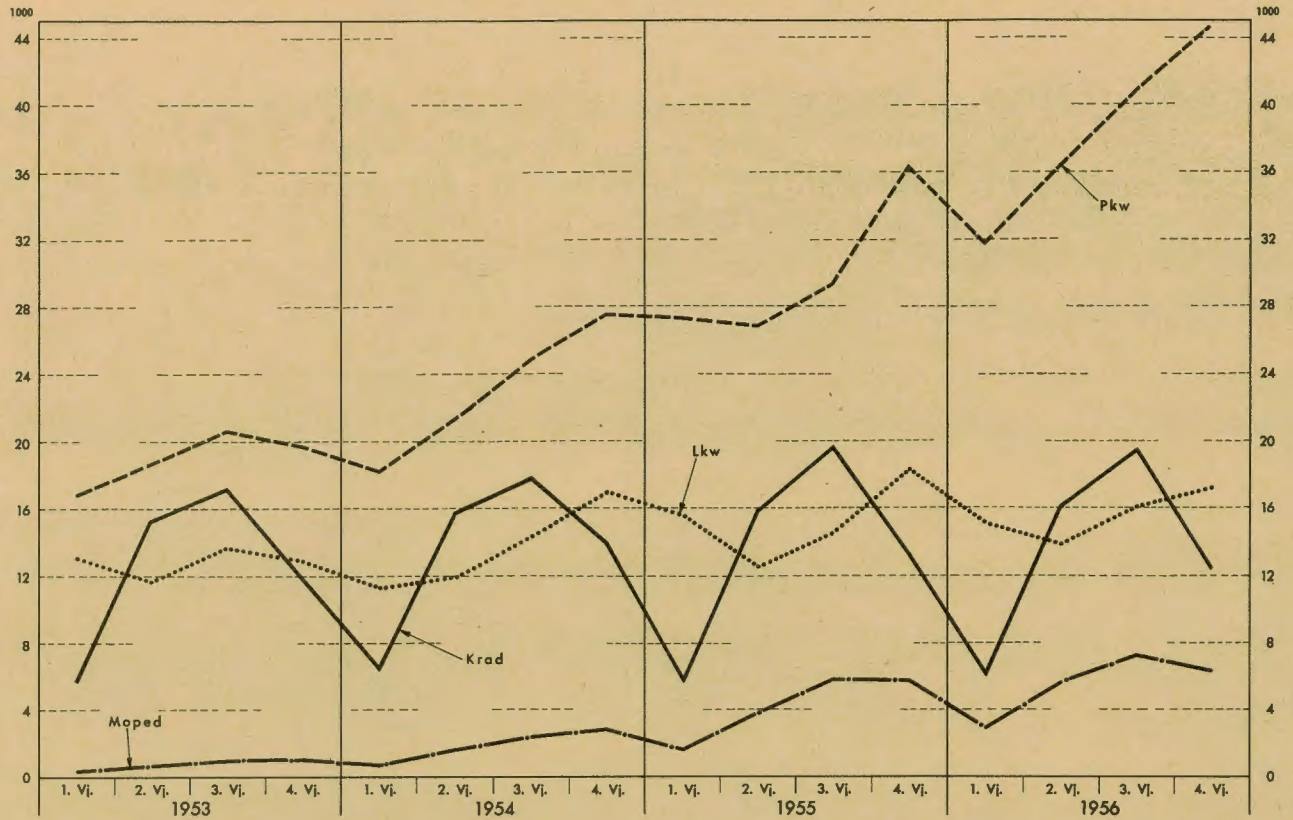
b) bezogen auf 1000 Unfälle



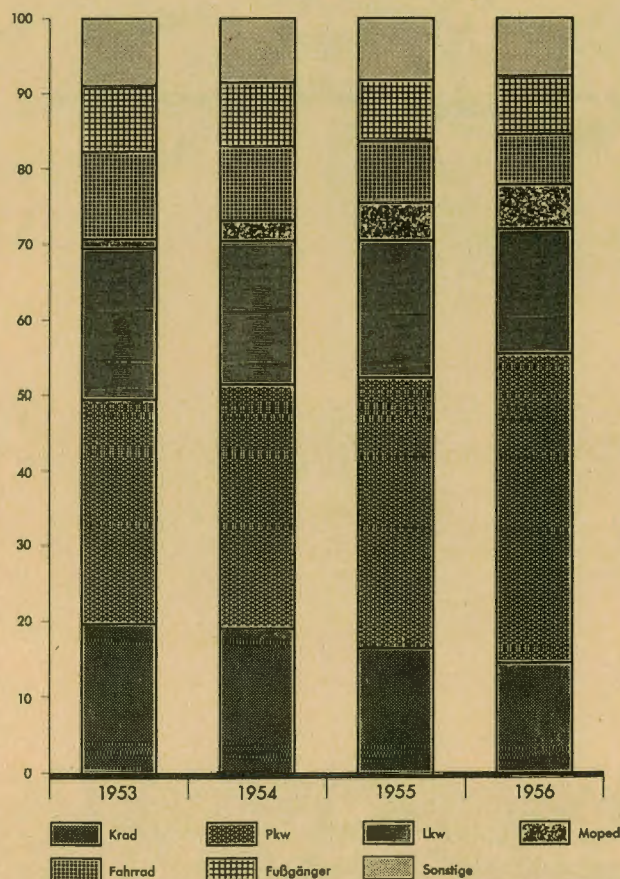
*) Einschließlich der innerhalb 30 Tagen an Unfallfolgen gestorbenen Personen.

3. An Unfällen beteiligte Verkehrsteilnehmer

a) Entwicklung 1953-1956



b) Prozentualer Anteil der an Unfällen beteiligten Verkehrsteilnehmer 1953-1956



c) An Unfällen beteiligte Kraftfahrzeuge 1949-1956

